



EVROPSKÁ UNIE
Evropské strukturální a investiční fondy
Operační program Doprava

Ministerstvo dopravy
Státní fond dopravní
infrastruktury



			ČÍSLO SOUPRAVY:
		PO PŘIPOMÍNKOVÉM ŘÍZENÍ	
REVIZE Č.	DATUM	ZMĚNA	



Olšanská 1a
130 80 Praha 3
Česká republika
tel.: +420 267 094 305
IDDS: gi4w9x7
e-mail : info@sudopeu.cz



Olšanská 1a
130 80 Praha 3
Česká republika
tel.: +420 267 094 111
IDDS: nd9sqfy
e-mail : praha@sudop.cz



MORAVIA CONSULT Olomouc a.s.

LEGIONÁŘSKÁ 1085/8 , 779 00 Olomouc

tel.: +420 585 570 444

IDS : KJEE9MD

e-mail: moravia@moravia.cz

http://www.moravia.cz

OBJEDNATEL



Správa železniční dopravní cesty, státní organizace

v zastoupení: SŽDC, s.o., Stavební správa východ, Nerudova 1, 772 58 Olomouc

HLAVNÍ INŽENÝR PROJEKTU	ING. PETR JEMELKA	G. ŘEDITEL MORAVIA CONSULT Olomouc a.s.
ODPOVĚDNÝ PROJ. OBJ., PS	NAVRHL, VYPRACOVAL	ING. VÁCLAV KRATOCHVÍL
MGR. TEREZA VESELÁ	ING. VLADIMÍR MAŇÁK	EXTERNÍ SUBDODAVATEL
KRAJ: OLOMOUCKÝ	POVĚŘENÝ OÚ: ŠUMPERK	ECOLOGICAL CONSULTING A.S.

"Elektrizace a zkapacitnění trati
Šumperk - Libina (mimo)"

Dendrologický průzkum - aktualizace

ZAK. ČÍSLO MCO 17-107-232-PS

ÚČEL DSP

DATUM ÚNOR 2019

FORMÁT A4

MĚŘÍTKO

ČÁST POŘ.Č.

B.3.6.

Doplňující údaje:

0	11/2018	1.vydání	Ing. Maňák	Ing. Maňák	Mgr. Reichlová	RNDr. Bosák
			v.r.	v.r.	v.r.	v.r.
Rev.	Datum	Popis	Vypracoval	Kreslil	Kontroloval	Schválil

Objednatel:

MORAVIA CONSULT Olomouc, a.s.
Legionářská 1085/8
772 00 Olomouc



Souprava:

Zhotovitel:

Ecological Consulting a.s.
Na Střelnici 48, 779 00 Olomouc
tel: 585 203 166, fax: 585 203 169
e-mail: ecological@ecological.cz



Projekt:

**„Elektrizace a zkapacitnění trati Šumperk -
Libina (mimo)“**

Číslo
projektu:

320/18017

VP (HIP):

Mgr. Veselá

Stupeň:

DSP

KÚ: Olomoucký

ORP: Šumperk

Datum:

11/2018

Obsah:

Archiv:

Formát:

-

Měřítko:

-

DENDROLOGICKÝ PRŮZKUM - AKTUALIZACE

Část:

B.3.6

Příloha:

Objednatel:

MORAVIA CONSULT Olomouc, a.s.
Legionářská 1085/8
772 00 Olomouc

Zpracovatel:

Ecological Consulting a.s.
Na Střelnici 48, 779 00 Olomouc
IČ: 25873962
DIČ: CZ25873962
tel. 585 203 166; www.ecological.cz



listopad 2018

Ing. Vladimír Maňák

Prvotní dokumentace je uložena v archivu objednatele.

Rozdělovník:

7x výtisk, 1x digitální verze:

MORAVIA CONSULT Olomouc a.s.
Legionářská 1085/8, 772 00 Olomouc

0. výtisk, 1. digitální verze:

Ecological Consulting a.s.
Na Střelnici 48, 779 00 Olomouc

Řešitelský kolektiv:

Ing. Vladimír Maňák – dendrologický průzkum, mapové zpracování

Ecological Consulting a.s., Na Střelnici 48, 779 00 Olomouc, tel. 585 203 166

OBSAH

1. Úvod a stručný popis záměru	4
2. Metodika průzkumu	4
3. Platná legislativa	5
4. Vlastní výsledky dendrologického průzkumu	7
5. Závěr	7
6. Přílohy	7

1. Úvod a stručný popis záměru

Jedná se o rekonstrukci železniční trati mezi Šumperkem a Libinou. Tento úsek je součástí rekonstrukce trati Uničov – Šumperk. Plánovaná výstavba začíná za ŽST Libina, kolejové úpravy jsou od km 29,169. Záměr končí v ŽST Šumperk, kde se napojuje kabelizace. Konec kolejových úprav je v km 43,362. Celková délka řešeného úseku je 14,193 km. V současné době jde o jednokolejnou neelektrizovanou regionální železniční trať č. 290. Modernizovaná dráha bude vedena v původní trase. V celém úseku bude provedena elektrizace. Navržena je kompletní rekonstrukce železničního svršku a spodku. V zastávkách budou vybudována nová nástupiště. V rámci modernizace železniční trati bude rekonstruována většina mostních objektů včetně propustků. Výsledkem záměru bude zvýšení traťové rychlosti z původních 65 km/h na 100 km/h.

2. Metodika průzkumu.

Dendrologický průzkum, tj. podrobný průzkum a inventarizace dřevin rostoucích mimo les ve smyslu ustanovení zákona č. 114/1992 Sb., o ochraně přírody a krajiny, v platném znění, a souvisejících prováděcích předpisů (detailně viz. dále v textu), které by mohly být potenciálně dotčeny posuzovaným záměrem, slouží jako podklad pro vytvoření žádosti o udělení povolení kácení dřevin příslušným orgánem ochrany přírody a případnému stanovení náhradních výsadeb za skácené dřeviny.

Dendrologický průzkum je prováděn při terénním šetření v místě stavebního záměru. Při tomto terénním šetření jsou na základě dodaných podkladů inventarizovány všechny dřeviny, u kterých je předpoklad, že se jich stavební záměr nějakým způsobem přímo nebo nepřímo dotkne. Stavební práce v převážné většině znamenají nutnost vykácení přítomných dřevin s ohledem na následné zemní práce a samotné umístění plánované stavby. V některých případech je možné některé dřeviny zachovat nebo přistoupit pouze k jejich ořezu (stromy), nebo redukci plochy (keře). U speciálních případů, kdy se v lokalitě stavebního záměru nacházejí obzvláště cenné dřeviny, je možno doporučit a realizovat některé speciální postupy pro ochranu dřevin v průběhu stavebních prací s ohledem na zachování stávající dřeviny a zajištění podmínek pro následné zachování stávajícího zdravotního stavu a vitality dřeviny.

V terénu se jednotlivé dřeviny identifikují, zařadí taxonomicky do druhů (v některých složitějších případech pouze do rodů) a provede se měření dendrometrických parametrů dřevin. Následně jsou takto získaná data převedena do přehledných tabulek a je vyhodnoceno, zda je v případě kácení dřeviny nutno požádat o povolení ke kácení dle platné legislativy.

V rámci dendrologického průzkumu byly zaznamenávány jednotlivé dřeviny nebo skupiny dřevin v zapojených porostech. Současně byly dřeviny zařazeny do druhu/rodu. U stromů byl zjištěn obvod kmene ve výčetní výšce 130 cm pro potřeby oceňování dřevin dle doporučené metodiky AOPK ČR, u skupin zapojených porostů dřevin a keřových porostů je zjišťovaným dendrometrickým parametrem plocha. Výsledky dendrologického průzkumu jsou uvedeny v tabulce.

3. Platná legislativa.

Nutnost inventarizace dřevin rostoucích mimo les za účelem následného povolení jejich kácení vychází z platné legislativy.

Základním právním předpisem je zákon č. 114/1992 Sb., o ochraně přírody a krajiny, v platném znění, a jeho prováděcí předpis – vyhláška – 189/2013 Sb., o ochraně dřevin a povolování jejich kácení, v platném znění.

Části týkající se ochrany dřevin rostoucích mimo les a náležitostí jejich kácení, které se vztahují k záměru, jsou následující:

Zákon č. 114/1992 Sb., o ochraně přírody a krajiny, v platném znění:

§ 8 Povolení ke kácení dřevin

(1) Ke kácení dřevin je nezbytné povolení orgánu ochrany přírody, není-li dále stanoveno jinak. Povolení lze vydat ze závažných důvodů po vyhodnocení funkčního a estetického významu dřevin. Povolení ke kácení dřevin na silničních pozemcích může orgán ochrany přírody vydat jen po dohodě se silničním správním úřadem a povolení ke kácení dřevin u železničních drah může orgán ochrany přírody vydat jen po dohodě s drážním správním úřadem.

(3) Povolení není třeba ke kácení dřevin se stanovenou velikostí, popřípadě jinou charakteristikou. Tuto velikost, popřípadě jinou charakteristiku, stanoví Ministerstvo životního prostředí.

(4) Povolení není třeba ke kácení dřevin, je-li jejich stavem zřejmě a bezprostředně ohrožen život či zdraví nebo hrozí-li škoda značného rozsahu. Ten, kdo za těchto podmínek provede kácení, oznámí je orgánu ochrany přírody do 15 dnů od provedení kácení.

Vyhláška č. 189/2013 Sb., v platném znění

§ 1 Vymezení pojmů

Pro účely této vyhlášky se rozumí.

- a) *Zapojeným porostem dřevin soubor dřevin, v němž se nadzemní části dřevin jednoho patra vzájemně dotýkají, prorůstají nebo překrývají, s výjimkou dřevin tvořících stromořadí, pokud obvod kmene jednotlivých dřevin měřený ve výšce 130 cm nad zemí nepřesahuje 80 cm; jestliže některá z dřevin v souboru přesahuje uvedené rozměry, posuzuje se vždy jako jednotlivá dřevina.*

§ 3 Velikost a charakteristika dřevin, k jejichž kácení není třeba povolení

Povolení ke kácení dřevin, za předpokladu, že tyto nejsou součástí významného krajinného prvku (§ 3 odst. 1 písm. b) zákona] nebo stromořadí, se podle § 8 odst. 3 zákona nevyžaduje

- a) *pro dřeviny o obvodu kmene do 80 cm měřeného ve výšce 130 cm nad zemí,*
b) *pro zapojené porosty dřevin, pokud celková plocha kácených zapojených porostů dřevin nepřesahuje 40 m²,*

§ 5 Období, ve kterém se kácení dřevin zpravidla provádí

Kácení dřevin se provádí zpravidla v období jejich vegetačního klidu. Obdobím vegetačního klidu se rozumí období přirozeného útlumu fyziologických a ekologických funkcí dřeviny.

Pro vnitřní potřeby SŽDC byl vydán Metodický pokyn pro údržbu vyšší zeleně (31. 10. 2016, č.j. S 43941/2016-SŽDC-O15). Tento pokyn ošetřuje údržbu, mj. kácení dřevin v obvodu dráhy a na stavbě dráhy, v ochranném pásmu zařízení elektrizační soustavy, v ochranném pásmu dráhy, na pozemcích SŽDC a v případě investic na železniční dopravní cestě.

Metodický pokyn pro údržbu vyšší zeleně ze dne 31. 10. 2016 (SŽDC)

V případě investic na železniční dopravní cestě by měl být v rámci projektové přípravy prověřen plán oblastního ředitelství ve věci rozsahu údržby – kácení dřevin pro období předcházející výhledovému termínu zahájení prací na projektu stavby.

Metodickému pokynu pro údržbu vyšší zeleně je nadřazen zákon o ochraně přírody č. 114/1992 Sb., v platném znění. V rámci kácení dřevin rostoucích mimo les a povolování tohoto kácení je třeba postupovat primárně dle uvedeného zákona.

4. Vlastní výsledky dendrologického průzkumu.

Při terénním šetření v lokalitě byly jednotlivé dřeviny identifikovány, zaměřeny a byly zjištěny jejich dendrometrické parametry. Výstup v podobě tabulky dřevin bude sloužit jako podklad pro určení dřevin ke kácení a následně pro podání žádosti o povolení kácení dřevin rostoucích mimo les.

Tabulka obsahuje identifikační číslo dřeviny/zapojeného porostu dřevin, druhové zařazení a zjištěné dendrometrické parametry. Údaje o jednotlivých dřevinách/zapojených porostech dřevin jsou uvedeny v příloze A, jejich situování uvádí příloha B.

5. Závěr

Na základě provedeného terénního průzkumu byly vyhodnoceny všechny dřeviny, které se nacházejí v záboru stavby, mimo porost č. 570 rostoucí na soukromém oploceném pozemku, kde lze očekávat dřeviny s obvodem větším než 80 cm ve výšce 130 cm nad zemí.

Jedná se o 221 dřevin rostoucích mimo les, z nichž 200 dosahuje rozměrů nad 80 cm v obvodu ve výšce 130 cm nad zemí. Jedná se o dřeviny označené šedým podbarvením v příloze A (tabulka dendrologického průzkumu stromy). Pro tyto dřeviny je v případě požadavku ke kácení nutné požádat příslušný orgán ochrany přírody o povolení k jejich kácení. Výčet těchto dřevin, jejich rozměry a umístění na pozemcích je uveden v tabulce v příloze A, jejich umístění znázorňují mapové přílohy (Příloha B).

Stavební záměr je doprovázen zapojenými porosty o celkové velikosti 38 130 m². Z větší části se jedná o zapojené porosty slivoně (*Prunus sp.*), vrby (*Salix sp.*), jasanu ztepilého (*Fraxinus excelsior*) a růže šípkové (*Rosa canina*). Pro kácení zapojených porostů dřevin s rozlohou nad 40 m² je také nutné získat povolení ke kácení. Tyto porosty jsou vyznačeny v tabulce dendrologického průzkumu (Příloha A), jejich polohu znázorňují mapové přílohy (Příloha B).

6. Přílohy:

A. Tabulka dendrologického průzkumu – stromy

Tabulka dendrologického průzkumu – zapojené porosty dřevin

B. Situace

PŘÍLOHY

PŘÍLOHA A

Tabulka dendrologického průzkumu - stromy

Číslo na mapě	Taxon		Obvod kmene					Parcelní číslo	Katastrální území
	Latinský název	Český název	1	2	3	4	5		
9	<i>Quercus sp.</i>	dub	100					1229	Hrabišín
10	<i>Quercus sp.</i>	dub	116					1229	Hrabišín
61	<i>Juglans regia</i>	ořešák vlašský	135					757/1	Obědné
62	<i>Fagus sylvatica</i>	buk lesní	270					st. 1154	Horní Libina
65	<i>Populus tremula</i>	topol osika	104					314/2	Hrabišín
66	<i>Tilia cordata*</i>	lípa srdčitá	97	75	88	47		716/1	Hrabišín
67	<i>Quercus sp.</i>	dub	100					1229	Hrabišín
68	<i>Tilia cordata</i>	lípa srdčitá	104					1229	Hrabišín
68	<i>Tilia cordata</i>	lípa srdčitá	88					1229	Hrabišín
68	<i>Tilia cordata</i>	lípa srdčitá	94					1229	Hrabišín
69	<i>Betula pendula</i>	bříza bělokorá	94					1229	Hrabišín
70	<i>Quercus sp.</i>	dub	85					1229	Hrabišín
73	<i>Prunus avium</i>	třešeň obecná	107					1229	Hrabišín
74	<i>Betula pendula</i>	bříza bělokorá	94					1229	Hrabišín
75	<i>Prunus avium</i>	třešeň obecná	88					1229	Hrabišín
76	<i>Quercus sp.</i>	dub	91					1229	Hrabišín
77	<i>Prunus avium</i>	třešeň obecná	82					1229	Hrabišín
78	<i>Quercus sp.</i>	dub	100					1229	Hrabišín
80	<i>Betula pendula</i>	bříza bělokorá	82					1229	Hrabišín
81	<i>Quercus sp.</i>	dub	94					1229	Hrabišín
82	<i>Quercus sp.</i>	dub	85					1229	Hrabišín
83	<i>Quercus sp.</i>	dub	85					1229	Hrabišín
83	<i>Quercus sp.</i>	dub	85					1229	Hrabišín
84	<i>Carpinus betulus</i>	habr obecný	88					1229	Hrabišín
85	<i>Quercus sp.</i>	dub	173					716/1	Hrabišín
86	<i>Picea abies</i>	smrk ztepilý	132					716/1	Hrabišín
86	<i>Picea abies</i>	smrk ztepilý	122					716/1	Hrabišín
87	<i>Sorbus sp.</i>	jeřáb	88					716/1	Hrabišín
88	<i>Quercus sp.</i>	dub	100					716/1	Hrabišín
91	<i>Quercus sp.</i>	dub	126					1229	Hrabišín
91	<i>Quercus sp.</i>	dub	129					1229	Hrabišín
91	<i>Quercus sp.</i>	dub	122					1229	Hrabišín
91	<i>Quercus sp.</i>	dub	132					1229	Hrabišín

Číslo na mapě	Taxon		Obvod kmene					Parcelní číslo	Katastrální území
	Latinský název	Český název	1	2	3	4	5		
91	<i>Quercus sp.</i>	dub	129					1229	Hrabišín
91	<i>Quercus sp.</i>	dub	122					1229	Hrabišín
91	<i>Quercus sp.</i>	dub	126					1229	Hrabišín
91	<i>Quercus sp.</i>	dub	122					1229	Hrabišín
91	<i>Quercus sp.</i>	dub	129					1229	Hrabišín
91	<i>Quercus sp.</i>	dub	132					1229	Hrabišín
91	<i>Quercus sp.</i>	dub	122					1229	Hrabišín
91	<i>Quercus sp.</i>	dub	126					1229	Hrabišín
91	<i>Quercus sp.</i>	dub	129					1229	Hrabišín
91	<i>Quercus sp.</i>	dub	126					1229	Hrabišín
91	<i>Quercus sp.</i>	dub	122					1229	Hrabišín
91	<i>Quercus sp.</i>	dub	132					1229	Hrabišín
92	<i>Betula pendula*</i>	bříza bělokorá	122	122				1229	Hrabišín
93	<i>Quercus sp.*</i>	dub	116	116				1229	Hrabišín
94	<i>Quercus sp.</i>	dub	97					1229	Hrabišín
96	<i>Prunus avium</i>	třešeň obecná	135					1229	Hrabišín
97	<i>Salix sp.</i>	vrba	104					3764	Nový Malín
99	<i>Malus sp.</i>	jabloň	116					4095/1	Nový Malín
100	<i>Quercus sp.</i>	dub	110					4095/1	Nový Malín
101	<i>Quercus sp.</i>	dub	85					4095/1	Nový Malín
103	<i>Salix sp.</i>	vrba	148					4095/1	Nový Malín
104	<i>Fraxinus excelsior</i>	jasan ztepilý	88					4095/1	Nový Malín
105	<i>Betula pendula*</i>	bříza bělokorá	138	141				4095/1	Nový Malín
106	<i>Tilia cordata</i>	lípa srdčitá	94					4095/1	Nový Malín
106	<i>Tilia cordata</i>	lípa srdčitá	91					4095/1	Nový Malín
106	<i>Tilia cordata</i>	lípa srdčitá	97					4095/1	Nový Malín
106	<i>Tilia cordata</i>	lípa srdčitá	94					4095/1	Nový Malín
106	<i>Tilia cordata</i>	lípa srdčitá	94					4095/1	Nový Malín
106	<i>Tilia cordata</i>	lípa srdčitá	97					4095/1	Nový Malín
106	<i>Tilia cordata</i>	lípa srdčitá	94					4095/1	Nový Malín
107	<i>Betula pendula</i>	bříza bělokorá	132					4095/1	Nový Malín
108	<i>Malus domestica</i>	jabloň domácí	104					4095/1	Nový Malín
109	<i>Salix caprea</i>	vrba jíva	132					4102	Nový Malín

Číslo na mapě	Taxon		Obvod kmene					Parcelní číslo	Katastrální území
	Latinský název	Český název	1	2	3	4	5		
111	<i>Populus sp.</i>	topol	179					1901	Vikýřovice
112	<i>Betula pendula</i>	bříza bělokorá	122					1901	Vikýřovice
113	<i>Betula pendula</i>	bříza bělokorá	85					1901	Vikýřovice
114	<i>Pyrus sp.</i>	hrušeň	88					716/1	Hrabišín
115	<i>Pyrus sp.</i>	hrušeň	82					716/1	Hrabišín
116	<i>suchý</i>		85					602/2	Hrabišín
117	<i>Prunus sp.*</i>	slivoň	132	107	63	75	57	602/2	Hrabišín
118	<i>Prunus sp.</i>	slivoň	129					602/2	Hrabišín
119	<i>Prunus avium</i>	třešeň obecná	94					716/1	Hrabišín
120	<i>Salix sp.</i>	vrba	91					716/1	Hrabišín
121	<i>Alnus glutinosa</i>	olše lepkavá	82					716/1	Hrabišín
122	<i>Alnus glutinosa</i>	olše lepkavá	85					716/1	Hrabišín
123	<i>Alnus glutinosa</i>	olše lepkavá	94					716/1	Hrabišín
124	<i>Fraxinus excelsior*</i>	jasan ztepilý	82	79	63			716/1	Hrabišín
125	<i>Picea abies</i>	smrk ztepilý	116					716/1	Hrabišín
126	<i>Salix caprea</i>	vrba jíva	82					716/1	Hrabišín
127	<i>Salix caprea*</i>	vrba jíva	113	82				358/2	Hrabišín
128	<i>Salix sp.</i>	vrba	119					695	Hrabišín
129	<i>Prunus avium</i>	třešeň obecná	97					716/1	Hrabišín
130	<i>Salix caprea*</i>	vrba jíva	88	85				716/1	Hrabišín
131	<i>Alnus glutinosa</i>	olše lepkavá	82					716/1	Hrabišín
132	<i>Populus tremula</i>	topol osika	100					716/1	Hrabišín
133	<i>Populus tremula</i>	topol osika	82					716/1	Hrabišín
134	<i>Populus tremula</i>	topol osika	107					716/1	Hrabišín
135	<i>Quercus sp.</i>	dub	82					716/1	Hrabišín
136	<i>Acer pseudoplatanus*</i>	javor klen	104	104	100			299	Hrabišín
137	<i>Populus tremula</i>	topol osika	94					314/2	Hrabišín
138	<i>Populus tremula</i>	topol osika	107					716/1	Hrabišín
139	<i>Salix caprea</i>	vrba jíva	82					716/1	Hrabišín
140	<i>Populus tremula*</i>	topol osika	85	82				716/1	Hrabišín
141	<i>Tilia sp.*</i>	lípa	107	104	94			716/1	Hrabišín
142	<i>Prunus sp.*</i>	slivoň	148	100				716/1	Hrabišín
143	<i>Quercus sp.</i>	dub	94					716/1	Hrabišín

Číslo na mapě	Taxon		Obvod kmene					Parcelní číslo	Katastrální území
	Latinský název	Český název	1	2	3	4	5		
144	<i>Populus tremula</i>	topol osika	97					170/6	Hrabišín
145	<i>Populus tremula</i>	topol osika	88					170/6	Hrabišín
146	<i>Quercus sp.</i>	dub	104					716/1	Hrabišín
147	<i>Salix caprea</i>	vrba jíva	88					716/1	Hrabišín
148	<i>Salix sp.</i>	vrba	104					716/1	Hrabišín
149	<i>Betula pendula</i>	bříza bělokorá	88					1229	Hrabišín
149	<i>Betula pendula</i>	bříza bělokorá	82					1229	Hrabišín
150	<i>Salix caprea</i> *	vrba jíva	107	94				1229	Hrabišín
151	<i>Prunus avium</i>	třešeň obecná	82					1229	Hrabišín
152	<i>Prunus avium</i>	třešeň obecná	94					1229	Hrabišín
153	<i>Prunus avium</i> *	třešeň obecná	85	72				1229	Hrabišín
154	<i>Quercus sp.*</i>	dub	88	85				1229	Hrabišín
155	<i>Quercus sp.*</i>	dub	85	79				1229	Hrabišín
156	<i>Prunus avium</i>	třešeň obecná	129					1229	Hrabišín
157	<i>Salix caprea</i>	vrba jíva	88					1229	Hrabišín
158	<i>Quercus sp.</i>	dub	88					1088	Hrabišín
159	<i>Quercus sp.*</i>	dub	107	72				4095/1	Nový Malín
160	<i>Prunus avium</i> *	třešeň obecná	100	97	69			4095/1	Nový Malín
161	<i>Quercus sp.*</i>	dub	107	94	75			4095/1	Nový Malín
162	<i>Prunus sp.</i>	slivoň	94					9	Nový Malín
163	<i>Salix sp.*</i>	vrba	85	82	66			1989	Nový Malín
164	<i>Salix sp.*</i>	vrba	94	85	75	63	57	1989	Nový Malín
165	<i>Salix sp.*</i>	vrba	85	79	53			2110	Nový Malín
166	<i>Acer pseudoplatanus</i>	javor klen	100					st. 1154	Horní Libina
167	<i>Salix caprea</i> *	vrba jíva	85	82	75	75		st. 1154	Horní Libina
168	<i>Prunus avium</i> *	třešeň obecná	104	57				st. 1154	Horní Libina
169	<i>Quercus sp.</i>	dub	104					st. 488	Horní Libina
170	<i>Prunus avium</i>	třešeň obecná	107					st. 488	Horní Libina
171	<i>Betula pendula</i>	bříza bělokorá	91					st. 488	Horní Libina
172	<i>Betula pendula</i>	bříza bělokorá	97					st. 488	Horní Libina
173	<i>Quercus sp.</i>	dub	100					st. 1154	Horní Libina
174	<i>Quercus sp.</i>	dub	107					st. 488	Horní Libina
175	<i>Quercus sp.</i>	dub	85					st. 488	Horní Libina

Číslo na mapě	Taxon		Obvod kmene					Parcelní číslo	Katastrální území
	Latinský název	Český název	1	2	3	4	5		
176	<i>Quercus sp.</i>	dub	104					st. 488	Horní Libina
177	<i>Quercus sp.</i>	dub	100					st. 488	Horní Libina
178	<i>Prunus sp.*</i>	slivoň	85	82	72			st. 1154	Horní Libina
179	<i>Quercus sp.</i>	dub	100					st. 1154	Horní Libina
180	<i>Populus tremula</i>	topol osika	85					st. 1154	Horní Libina
181	<i>Prunus avium</i>	třešeň obecná	97					1605/4	Horní Libina
182	<i>Prunus avium*</i>	třešeň obecná	94	82				st. 1154	Horní Libina
183	<i>Prunus avium</i>	třešeň obecná	94					st. 311	Horní Libina
184	<i>Fagus sylvatica*</i>	buk lesní	88	82				st. 1154	Horní Libina
185	<i>Prunus sp.</i>	slivoň	88					st. 1154	Horní Libina
186	<i>suchý</i>		104					st. 1154	Horní Libina
187	<i>Quercus sp.</i>	dub	100					st. 1154	Horní Libina
188	<i>Quercus sp.</i>	dub	94					st. 1154	Horní Libina
189	<i>Prunus sp.</i>	slivoň	97					st. 1154	Horní Libina
190	<i>Fagus sylvatica</i>	buk lesní	91					st. 1154	Horní Libina
191	<i>Fagus sylvatica*</i>	buk lesní	100	91				st. 1154	Horní Libina
192	<i>Quercus sp.*</i>	dub	107	107				st. 1154	Horní Libina
193	<i>Quercus sp.</i>	dub	82					st. 1154	Horní Libina
194	<i>Quercus sp.</i>	dub	91					st. 1154	Horní Libina
195	<i>Quercus sp.</i>	dub	88					st. 1154	Horní Libina
196	<i>Quercus sp.</i>	dub	88					st. 1154	Horní Libina
197	<i>Quercus sp.</i>	dub	100					4009	Horní Libina
198	<i>Quercus sp.</i>	dub	104					4009	Horní Libina
199	<i>Fagus sylvatica</i>	buk lesní	110					st. 1154	Horní Libina
200	<i>Quercus sp.</i>	dub	94					st. 1154	Horní Libina
201	<i>Quercus sp.</i>	dub	104					st. 1154	Horní Libina
202	<i>Quercus sp.</i>	dub	91					st. 1154	Horní Libina
203	<i>Quercus sp.</i>	dub	97					st. 1154	Horní Libina
204	<i>Acer pseudoplatanus*</i>	javor klen	85	79	75	75	72	st. 1154	Horní Libina
205	<i>Populus tremula*</i>	topol osika	104	100				st. 1154	Horní Libina
206	<i>Quercus sp.</i>	dub	97					4009	Horní Libina
207	<i>Prunus sp.</i>	slivoň	82					st. 1154	Horní Libina
208	<i>Quercus sp.</i>	dub	138					4009	Horní Libina

Číslo na mapě	Taxon		Obvod kmene					Parcelní číslo	Katastrální území
	Latinský název	Český název	1	2	3	4	5		
209	<i>Quercus sp.</i>	dub	113					4009	Horní Libina
210	<i>Prunus sp.</i>	slivoň	88					4009	Horní Libina
211	<i>Prunus avium</i> *	třešeň obecná	100	82	79			st. 1154	Horní Libina
212	<i>Quercus sp.</i>	dub	85					st. 1154	Horní Libina
213	<i>Prunus avium</i> *	třešeň obecná	85	72				st. 1154	Horní Libina
214	<i>Prunus avium</i>	třešeň obecná	107					st. 1154	Horní Libina
215	<i>Quercus sp.</i>	dub	154					st. 1154	Horní Libina
216	<i>Fagus sylvatica</i> *	buk lesní	116	100				st. 1154	Horní Libina
217	<i>Acer pseudoplatanus</i>	javor klen	97					st. 1154	Horní Libina
218	<i>Acer pseudoplatanus</i>	javor klen	97					st. 1154	Horní Libina
219	<i>Acer pseudoplatanus</i>	javor klen	91					st. 1154	Horní Libina
220	<i>Acer pseudoplatanus</i>	javor klen	94					257/5	Horní Libina
221	<i>Prunus avium</i>	třešeň obecná	82					st. 1154	Horní Libina
222	<i>Prunus avium</i> *	třešeň obecná	94	88	63			1046/34	Horní Libina
223	<i>Acer pseudoplatanus</i>	javor klen	82					st. 1154	Horní Libina
224	<i>Salix sp.</i> *	vrba	242	170	119			st. 1154	Horní Libina
225	<i>Prunus avium</i> *	třešeň obecná	100	63	91			757/1	Obědné
226	<i>Prunus avium</i> *	třešeň obecná	85	82	82	75	60	757/1	Obědné
227	<i>Prunus avium</i>	třešeň obecná	119					757/1	Obědné
228	<i>Prunus avium</i>	třešeň obecná	104					757/1	Obědné
229	<i>Ulmus sp.</i> *	jilm	94	63	60	63		757/1	Obědné
230	<i>Ulmus sp.</i>	jilm	85					757/1	Obědné
231	<i>Prunus avium</i>	třešeň obecná	82					757/1	Obědné
232	<i>Prunus avium</i>	třešeň obecná	100					757/1	Obědné
233	<i>Malus domestica</i>	jabloň domácí	94					757/1	Obědné
234	<i>Salix caprea</i>	vrba jíva	82					757/1	Obědné
235	<i>Malus domestica</i>	jabloň domácí	100					2640	Nový Malín
236	<i>Juglans regia</i> *	ořešák vlašský	104	100	100	88	88	2639	Nový Malín
237	<i>Prunus sp.</i>	slivoň	94					4095/1	Nový Malín
238	<i>Salix caprea</i>	vrba jíva	129					4095/1	Nový Malín
239	<i>Salix caprea</i> *	vrba jíva	100	79	53	85	63	2462	Nový Malín
240	<i>Salix caprea</i>	vrba jíva	91					2462	Nový Malín
241	<i>Salix caprea</i> *	vrba jíva	148	113				4101	Nový Malín

Číslo na mapě	Taxon		Obvod kmene					Parcelní číslo	Katastrální území
	Latinský název	Český název	1	2	3	4	5		
242	<i>Malus domestica</i>	jabloň domácí	82					1901	Vikýřovice
243	<i>Pinus sylvestris</i>	borovice lesní	104					417/12	Vikýřovice
244	<i>Fraxinus excelsior</i>	jasan ztepilý	63					4095/1	Nový Malín
245	<i>Malus sp.</i>	jabloň	22					4095/1	Nový Malín
246	<i>Malus sp.*</i>	jabloň	53	47	41	28	22	4101	Nový Malín
247	<i>Ulmus sp.*</i>	jilm	72	53				1799/11	Šumperk
248	<i>Salix caprea*</i>	vrba jíva	75	72	63	66	53	st. 1154	Horní Libina
249	<i>Betula pendula*</i>	bříza bělokorá	66	47				716/1	Hrabišín
250	<i>Prunus avium*</i>	třešeň obecná	75	69	60			1229	Hrabišín
251	<i>Malus sp.</i>	jabloň	57					st. 1154	Horní Libina
252	<i>Malus sp.</i>	jabloň	50					4095/1	Nový Malín
253	<i>Sorbus sp.</i>	jeřáb	53					2450/1	Nový Malín
254	<i>Sorbus sp.</i>	jeřáb	72					2449	Nový Malín
255	<i>Sorbus sp.</i>	jeřáb	63					2449	Nový Malín
256	<i>Sorbus sp.</i>	jeřáb	25					2449	Nový Malín
257	<i>Sorbus sp.</i>	jeřáb	57					2448	Nový Malín
258	<i>Sorbus sp.</i>	jeřáb	19					2449	Nový Malín
259	<i>Sorbus sp.</i>	jeřáb	60					2449	Nový Malín
260	<i>Sorbus sp.</i>	jeřáb	53					4101	Nový Malín
261	<i>Juglans regia</i>	ořešák vlašský	63					2641	Nový Malín
262	<i>Prunus sp.</i>	slivoň	57					2641	Nový Malín
263	<i>Prunus sp.</i>	slivoň	53					2641	Nový Malín
264	<i>Prunus sp.</i>	slivoň	60					2641	Nový Malín

Vysvětlivky:

* Polykormon (mnohokmen) - rostlina, která vyrůstá z jediného podzemního systému - jedná se tedy o jednoho jedince s více kmeny, nikoliv o populaci sloučenou z více jedinců.

Stromy podbarvené šedou barvou vyžadují, v případě požadavku na kácení, povolení ke kácení.

PŘÍLOHA A

Tabulka dendrologického průzkumu – zapojené porosty dřevin

Číslo na mapě	Taxon		Doprovodný taxon		Plocha porostu (m ²)	Parcelní číslo	Katastrální území
	Latinský název	Český název	Latinský název	Český název			
493	<i>Salix sp.*</i>	vrba			109	1989	Nový Malín
					55	1989	Nový Malín
					37	2557	Nový Malín
					4	2558	Nový Malín
					7	2559	Nový Malín
					6	2560	Nový Malín
494	<i>Salix sp.</i>	vrba			44	1989	Nový Malín
495	<i>Quercus sp.*</i>	dub	<i>Salix caprea, Salix sp.</i>	vrba jíva, vrba	85	1989	Nový Malín
					67	1989	Nový Malín
					18	4095/1	Nový Malín
496	<i>Salix caprea</i>	vrba jíva	<i>Tilia cordata</i>	lípa srdčitá	135	4095/1	Nový Malín
497	<i>Betula pendula</i>	bříza bělokorá	<i>Salix sp.</i>	vrba	204	4095/1	Nový Malín
498	<i>Prunus sp.*</i>	slivoň	<i>Picea abies, Betula pendula</i>	smrk ztepilý, bříza bělokorá	70	1952	Nový Malín
					64	1952	Nový Malín
					6	4095/1	Nový Malín
499	<i>Thuja sp.</i>	zerav	<i>Betula pendula</i>	bříza bělokorá	51	1947/1	Nový Malín
500	<i>Rosa canina*</i>	růže šípková	<i>Sambucus nigra, Prunus sp.</i>	bez černý, slivoň	514	4095/1	Nový Malín
					36	3815/1	Nový Malín
					478	4095/1	Nový Malín
501	<i>Corylus avellana*</i>	líška obecná	<i>Juglans regia, Betula pendula, Pyrus sp.</i>	ořešák královský, bříza bělokorá, hrušeň	737	716/1	Hrabišín
					663	716/1	Hrabišín
					74	602/2	Hrabišín
502	<i>Prunus sp.</i>	slivoň	<i>Juglans regia</i>	ořešák královský	72	716/1	Hrabišín
503	<i>Quercus sp.*</i>	dub	<i>Betula pendula, Prunus sp.</i>	bříza bělokorá, slivoň	743	716/1	Hrabišín
					488	716/1	Hrabišín
					252	1229	Hrabišín

Číslo na mapě	Taxon		Doprovodný taxon		Plocha porostu (m ²)	Parcelní číslo	Katastrální území
	Latinský název	Český název	Latinský název	Český název			
					3	1163/4	Hrabišín
504	<i>Quercus sp.</i>	dub	<i>Betula pendula, Prunus sp.</i>	bříza bělokorá, slivoň	622	1229	Hrabišín
505	<i>Salix sp.*</i>	vrba	<i>Prunus sp., Alnus glutinosa</i>	slivoň, olše lepkavá	188	3747	Nový Malín
					132	4095/1	Nový Malín
					3	3765	Nový Malín
					53	3747	Nový Malín
506	<i>Reynoutria japonica*</i>	křídlatka japonská			55	4095/1	Nový Malín
					48	4095/1	Nový Malín
					7	3747	Nový Malín
507	<i>Salix caprea*</i>	vrba jíva			102	3747	Nový Malín
					22	4095/1	Nový Malín
					80	3747	Nový Malín
508	<i>Salix sp.*</i>	vrba			98	4095/1	Nový Malín
					52	2581	Nový Malín
					46	4095/1	Nový Malín
509	<i>Salix sp.</i>	vrba			134	4095/1	Nový Malín
510	<i>Robinia pseudoacacia*</i>	trnovník akát			181	716/1	Hrabišín
					140	716/1	Hrabišín
					12	713	Hrabišín
					28	1854	Hrabišín
					1	610/3	Hrabišín
511	<i>Populus sp.*</i>	topol	<i>Betula pendula, Prunus sp.</i>	bříza bělokorá, slivoň	473	716/1	Hrabišín
					455	716/1	Hrabišín
					18	537/1	Hrabišín

Číslo na mapě	Taxon		Doprovodný taxon		Plocha porostu (m ²)	Parcelní číslo	Katastrální území
	Latinský název	Český název	Latinský název	Český název			
512	<i>Prunus sp.</i>	slivoň	<i>Salix caprea, Betula pendula, Corylus avellana</i>	vrba jíva, bříza bělokorá, líska obecná	727	716/1	Hrabišín
513	<i>Populus sp.</i>	topol	<i>Betula pendula, Corylus avellana</i>	bříza bělokorá, líska obecná	650	716/1	Hrabišín
514	<i>Prunus sp.</i>	slivoň	<i>Salix caprea, Juglans regia, Rosa canina</i>	vrba jíva, ořešák královský, růže šípková	594	716/1	Hrabišín
515	<i>Prunus sp.</i>	slivoň	<i>Alnus glutinosa, Fraxinus excelsior, Tilia sp.</i>	olše lepkavá, jasan ztepilý, lípa	198	716/1	Hrabišín
516	<i>Salix sp.*</i>	vrba			199	716/1	Hrabišín
					162	716/1	Hrabišín
					6	716/3	Hrabišín
					6	695	Hrabišín
					25	358/2	Hrabišín
517	<i>Prunus avium</i>	třešeň obecná	<i>Acer sp., Populus sp., Salix sp.</i>	javor, topol, vrba	214	716/1	Hrabišín
518	<i>Populus sp.*</i>	topol	<i>Acer sp., Corylus avellana</i>	javor, líska obecná	557	266/1	Hrabišín
					118	716/1	Hrabišín
					88	299	Hrabišín
					266	266/1	Hrabišín
					85	314/2	Hrabišín
519	<i>Populus tremula</i>	topol osika	<i>Salix caprea, Prunus sp.</i>	vrba jíva, slivoň	539	716/1	Hrabišín
520	<i>Salix caprea</i>	vrba jíva	<i>Populus tremula</i>	topol osika	128	716/1	Hrabišín
521	<i>Salix sp.*</i>	vrba	<i>Populus sp., Corylus</i>	topol, líska obecná	1248	716/1	Hrabišín

Číslo na mapě	Taxon		Doprovodný taxon		Plocha porostu (m ²)	Parcelní číslo	Katastrální území
	Latinský název	Český název	Latinský název	Český název			
			<i>avellana</i>		1226	716/1	Hrabišín
					22	170/6	Hrabišín
522	<i>Corylus avellana</i>	líška obecná			154	716/1	Hrabišín
523	<i>Populus sp.</i>	topol	<i>Salix sp., Corylus avellana, Rosa canina, Sambucus nigra</i>	vrba, líška obecná, růže šípková, bez černý	1397	716/1	Hrabišín
524	<i>Quercus sp.</i>	dub	<i>Prunus sp.</i>	slivoň	314	1229	Hrabišín
525	<i>Quercus sp.</i>	dub			225	1229	Hrabišín
526	<i>Quercus sp.</i>	dub	<i>Prunus avium, Betula pendula</i>	třešeň obecná, bříza bělokorá	434	1229	Hrabišín
527	<i>Prunus sp.*</i>	slivoň	<i>Quercus sp.</i>	dub	744	1229	Hrabišín
					682	1229	Hrabišín
					21	1133	Hrabišín
					6	1093/20	Hrabišín
					35	1129/2	Hrabišín
528	<i>Salix sp.*</i>	vrba	<i>Alnus glutinosa</i>	olše lepkavá	185	1229	Hrabišín
					182	1229	Hrabišín
					3	1087/38	Hrabišín
529	<i>Corylus avellana</i>	líška obecná	<i>Sambucus nigra</i>	bez černý	1076	1229	Hrabišín
530	<i>Robinia pseudoacacia*</i>	trnovník akát	<i>Corylus avellana</i>	líška obecná	757	1229	Hrabišín
					11	4095/1	Nový Malín
					746	1229	Hrabišín
531	<i>Salix sp.*</i>	vrba	<i>Sambucus nigra, Quercus sp., Prunus sp.</i>	bez černý, dub, slivoň	202	4095/1	Nový Malín
					4	3826	Nový Malín
					198	4095/1	Nový Malín

Číslo na mapě	Taxon		Doprovodný taxon		Plocha porostu (m ²)	Parcelní číslo	Katastrální území
	Latinský název	Český název	Latinský název	Český název			
532	<i>Rosa canina</i> *	růže šípková	<i>Prunus sp., Salix sp.</i>	slivoň, vrba	315	3815/1	Nový Malín
					109	3815/1	Nový Malín
					6	3820/1	Nový Malín
					200	4095/1	Nový Malín
533	<i>Salix sp.</i>	vrba	<i>Sambucus nigra</i>	bez černý	200	4095/1	Nový Malín
534	<i>Quercus sp.*</i>	dub	<i>Prunus sp.</i>	slivoň	71	4095/1	Nový Malín
					1	1457	Nový Malín
					70	4095/1	Nový Malín
535	<i>Prunus sp.</i>	slivoň	<i>Rosa canina, Quercus sp.</i>	růže šípková, dub	128	4095/1	Nový Malín
536	<i>Salix caprea</i>	vrba jíva	<i>Quercus sp., Prunus sp.</i>	dub, slivoň	616	717	Hrabišín
537	<i>Prunus sp.*</i>	slivoň	<i>Salix caprea, Populus tremula, Quercus sp.</i>	vrba jíva, topol osika, dub	607	717	Hrabišín
					100	st. 1154	Horní Libina
					507	717	Hrabišín
538	<i>Prunus sp.</i>	slivoň	<i>Populus tremula</i>	topol osika	176	st. 1154	Horní Libina
539	<i>Betula pendula</i> *	bříza bělokorá	<i>Populus sp., Prunus sp., Salix sp.</i>	topol, slivoň, vrba	177	3936	Horní Libina
					11	st. 1154	Horní Libina
					166	3936	Horní Libina
540	<i>Populus sp.*</i>	topol	<i>Salix sp.</i>	vrba	328	st. 1154	Horní Libina
					322	st. 1154	Horní Libina
					6	716/1	Horní Libina
541	<i>Salix sp.*</i>	vrba	<i>Populus sp., Prunus sp.</i>	topol, slivoň	650	st. 1154	Horní Libina
					648	st. 1154	Horní Libina
					2	1035/3	Horní Libina
542	<i>Populus sp.*</i>	topol	<i>Quercus sp., Prunus sp.,</i>	dub, slivoň, vrba	452	st. 1154	Horní Libina

Číslo na mapě	Taxon		Doprovodný taxon		Plocha porostu (m ²)	Parcelní číslo	Katastrální území
	Latinský název	Český název	Latinský název	Český název			
			<i>Salix sp.</i>		277	st. 1154	Horní Libina
					175	st. 488	Horní Libina
543	<i>Prunus sp.</i>	slivoň	<i>Quercus sp.</i>	dub	83	st. 1154	Horní Libina
544	<i>Rosa canina</i> *	růže šípková	<i>Sambucus nigra</i> , <i>Acer sp.</i> , <i>Populus sp.</i>	bez černý, javor, topol	382	st. 1154	Horní Libina
					250	st. 1154	Horní Libina
					132	st. 488	Horní Libina
545	<i>Rosa canina</i>	růže šípková			142	st. 1154	Horní Libina
546	<i>Rosa canina</i>	růže šípková	<i>Salix caprea</i>	vrba jíva	216	st. 1154	Horní Libina
547	<i>Populus tremula</i> *	topol osika	<i>Betula pendula</i> , <i>Quercus sp.</i> , <i>Prunus sp.</i>	bříza bělokorá, dub, slivoň	608	st. 1154	Horní Libina
					598	st. 1154	Horní Libina
					9	1605/3	Horní Libina
					1	1605/4	Horní Libina
548	<i>Prunus sp.*</i>	slivoň	<i>Quercus sp.</i> , <i>Populus sp.</i> , <i>Acer sp.</i>	dub, topol, javor	2011	st. 1154	Horní Libina
					1447	st. 1154	Horní Libina
					121	st. 871	Horní Libina
					174	4009	Horní Libina
					269	st. 311	Horní Libina
549	<i>Prunus sp.*</i>	slivoň	<i>Acer pseudoplatanus</i> , <i>Quercus sp.</i>	javor klen, dub	1335	st. 1154	Horní Libina
					1000	st. 1154	Horní Libina
					4	1046/33	Horní Libina
					331	1046/34	Horní Libina
550	<i>Acer pseudoplatanus</i>	javor klen	<i>Prunus sp.</i> , <i>Quercus sp.</i>	slivoň, dub	543	st. 1154	Horní Libina
551	<i>Acer pseudoplatanus**</i>	javor klen	<i>Prunus avium</i> , <i>Quercus sp.</i>	třešeň obecná, dub	1364	1046/33	Horní Libina
					475	757/1	Obědné
					1	6/2	Obědné

Číslo na mapě	Taxon		Doprovodný taxon		Plocha porostu (m ²)	Parcelní číslo	Katastrální území
	Latinský název	Český název	Latinský název	Český název			
552	<i>Acer pseudoplatanus</i> *	javor klen	<i>Prunus avium, Quercus sp.</i>	třešeň obecná, dub	823	st. 1154	Horní Libina
					65	1046/33	Horní Libina
					1137	st. 1154	Horní Libina
					282	757/1	Obědné
					854	st. 1154	Horní Libina
553	<i>Acer sp.*</i>	javor	<i>Salix sp., Fraxinus excelsior, Prunus sp.</i>	vrba, jasan ztepilý, slivoň	1	1048/13	Horní Libina
					1198	757/1	Obědné
					1180	757/1	Obědné
					18	735/4	Obědné
554	<i>Fraxinus excelsior</i>	jasan ztepilý	<i>Prunus sp., Acer sp.</i>	slivoň, javor	3210	757/1	Obědné
555	<i>Fraxinus excelsior</i>	jasan ztepilý	<i>Rosa canina</i>	růže šípková	109	757/1	Obědné
556	<i>Prunus sp.</i>	slivoň	<i>Rosa canina, Sambucus nigra</i>	růže šípková, bez černý	68	757/1	Obědné
557	<i>Fraxinus excelsior</i>	jasan ztepilý	<i>Prunus sp., Rosa canina, Cornus sanguinea</i>	slivoň, růže šípková, svída krvavá	682	757/1	Obědné
558	<i>Fraxinus excelsior</i> *	jasan ztepilý	<i>Salix sp., Prunus sp., Cornus sanguinea, Acer sp.</i>	vrba, slivoň, svída krvavá, javor	1121	757/1	Obědné
					4	757/2	Obědné
					1117	757/1	Obědné
559	<i>Salix caprea</i>	vrba jíva			122	4095/1	Nový Malín
560	<i>Salix caprea</i>	vrba jíva			333	4095/1	Nový Malín
561	<i>Salix caprea</i>	vrba jíva	<i>Prunus sp.</i>	slivoň	372	4095/1	Nový Malín
562	<i>Salix caprea</i>	vrba jíva	<i>Acer sp., Sambucus nigra</i>	javor, bez černý	173	4095/1	Nový Malín

Číslo na mapě	Taxon		Doprovodný taxon		Plocha porostu (m ²)	Parcelní číslo	Katastrální území
	Latinský název	Český název	Latinský název	Český název			
563	<i>Salix sp.</i>	vrba	<i>Acer sp., Alnus glutinosa, Rosa canina</i>	javor, olše lepkavá, růže šípková	387	4095/1	Nový Malín
564	<i>Salix sp.*</i>	vrba	<i>Alnus glutinosa, Acer sp., Prunus sp.</i>	olše lepkavá, javor, slivoň	530	4095/1	Nový Malín
					523	4095/1	Nový Malín
					7	2505	Nový Malín
565	<i>Sambucus nigra</i>	bez černý	<i>Salix caprea, Rosa canina</i>	vrba jíva, růže šípková	227	4095/1	Nový Malín
566	<i>Alnus glutinosa</i>	olše lepkavá	<i>Salix caprea</i>	vrba jíva	112	2555	Nový Malín
567	<i>Prunus avium</i>	třešeň obecná	<i>Acer sp., Quercus sp.</i>	javor, dub	50	1901	Vikýřovice
568	<i>Picea abies*</i>	smrk ztepilý			47	407/2	Vikýřovice
					43	407/2	Vikýřovice
					4	1901	Vikýřovice
569	<i>Salix caprea</i>	vrba jíva			53	1901	Vikýřovice
570	<i>Soukromý pozemek*</i>				169	2638	Nový Malín
					164	2638	Nový Malín
					5	2641	Nový Malín
571	<i>Rosa canina</i>	růže šípková			39	st. 1154	Horní Libina
572	<i>Rosa canina</i>	růže šípková			28	st. 1154	Horní Libina
573	<i>Salix caprea</i>	vrba jíva			8	st. 1154	Horní Libina
574	<i>Robinia pseudoacacia</i>	trnovník akát	<i>Corylus avellana</i>	líška obecná	9	st. 1154	Horní Libina
575	<i>Salix caprea</i>	vrba jíva			6	4099	Horní Libina
576	<i>Rosa canina</i>	růže šípková			7	4099	Horní Libina
577	<i>Salix caprea</i>	vrba jíva			3	1854	Hrabišín
578	<i>Salix sp.</i>	vrba			9	1854	Hrabišín
579	<i>Crataegus sp.</i>	hloh			7	1854	Hrabišín

Číslo na mapě	Taxon		Doprovodný taxon		Plocha porostu (m ²)	Parcelní číslo	Katastrální území
	Latinský název	Český název	Latinský název	Český název			
580	<i>Sambucus nigra</i>	bez černý			22	716/1	Hrabišín
581	<i>Salix sp.</i>	vrba			12	716/1	Hrabišín
582	<i>Juglans regia</i>	ořešák královský			3	716/1	Hrabišín
583	<i>Salix sp.</i>	vrba			7	716/1	Hrabišín
584	<i>Salix sp.</i>	vrba			17	716/1	Hrabišín
585	<i>Fraxinus sp.</i>	jasan			29	716/1	Hrabišín
586	<i>Salix caprea</i>	vrba jíva			30	716/1	Hrabišín
587	<i>Salix caprea</i>	vrba jíva			26	664/2	Hrabišín
588	<i>Salix caprea</i>	vrba jíva			9	716/1	Hrabišín
589	<i>Sambucus nigra</i>	bez černý			7	350	Hrabišín
590	<i>Corylus avellana</i>	líška obecná			8	716/1	Hrabišín
591	<i>Rosa canina</i>	růže šípková			8	1229	Hrabišín
592	<i>Alnus glutinosa</i>	olše lepkavá			9	1229	Hrabišín
593	<i>Sambucus nigra</i>	bez černý			6	4095/1	Nový Malín
594	<i>Reynoutria japonica</i>	křídlatka japonská			18	4095/1	Nový Malín
595	<i>Salix caprea</i>	vrba jíva			17	4095/1	Nový Malín
596	<i>Salix caprea</i>	vrba jíva			22	4095/1	Nový Malín
597	<i>Salix sp.</i>	vrba			36	4095/1	Nový Malín
598	<i>Rosa canina</i>	růže šípková			8	4095/1	Nový Malín
599	<i>Salix caprea</i>	vrba jíva			33	4095/1	Nový Malín
600	<i>Salix caprea</i>	vrba jíva			4	3745	Nový Malín
601	<i>Rosa canina</i>	růže šípková			15	4095/1	Nový Malín
602	<i>Fraxinus excelsior</i>	jasan ztepilý	<i>Rosa canina</i>	růže šípková	13	4095/1	Nový Malín
603	<i>Rosa canina</i>	růže šípková			32	4095/1	Nový Malín
604	<i>Rosa canina</i>	růže šípková			11	4095/1	Nový Malín
605	<i>Rosa canina</i>	růže šípková			9	4095/1	Nový Malín

Číslo na mapě	Taxon		Doprovodný taxon		Plocha porostu (m ²)	Parcelní číslo	Katastrální území
	Latinský název	Český název	Latinský název	Český název			
606	<i>Rosa canina</i>	růže šípková			31	4095/1	Nový Malín
607	<i>Salix caprea</i>	vrba jíva			4	4095/1	Nový Malín
608	<i>Rosa canina</i>	růže šípková	<i>Salix caprea</i>	vrba jíva	20	4095/1	Nový Malín
609	<i>Prunus sp.</i>	slivoň			7	4095/1	Nový Malín
610	<i>Rosa canina</i>	růže šípková	<i>Salix sp.</i>	vrba	36	4095/1	Nový Malín
611	<i>Picea abies</i>	smrk ztepilý			9	1384	Nový Malín
612	<i>Salix caprea</i>	vrba jíva			33	4095/1	Nový Malín
613	<i>Alnus glutinosa</i>	olše lepkavá			8	4095/1	Nový Malín
614	<i>Rosa canina</i>	růže šípková			12	4095/1	Nový Malín
615	<i>Cornus sp.</i>	svída			7	4095/1	Nový Malín
616	<i>Salix sp.</i>	vrba			33	4095/1	Nový Malín
617	<i>Juglans regia</i>	ořešák královský	<i>Prunus sp.</i>	slivoň	20	2110	Nový Malín
618	<i>Salix sp.</i>	vrba			8	2557	Nový Malín
619	<i>Salix caprea</i>	vrba jíva			39	4095/1	Nový Malín
620	<i>Rosa canina</i>	růže šípková			17	4095/1	Nový Malín
621	<i>Sambucus nigra</i>	bez černý			19	4095/1	Nový Malín
622	<i>Sambucus nigra</i>	bez černý			17	4095/1	Nový Malín
623	<i>Salix caprea</i>	vrba jíva			9	4095/1	Nový Malín
624	<i>Sambucus nigra</i>	bez černý			7	4095/1	Nový Malín
625	<i>Salix caprea</i>	vrba jíva			2	4095/1	Nový Malín
626	<i>Sambucus nigra</i>	bez černý			3	4095/1	Nový Malín
627	<i>Salix caprea</i>	vrba jíva			23	4095/1	Nový Malín
628	<i>Salix caprea</i>	vrba jíva			19	4095/1	Nový Malín
629	<i>Sambucus nigra</i>	bez černý	<i>Rosa canina</i>	růže šípková	30	4095/1	Nový Malín
630	<i>Sambucus nigra</i>	bez černý			22	4095/1	Nový Malín
631	<i>Salix caprea</i>	vrba jíva			3	4095/1	Nový Malín

Číslo na mapě	Taxon		Doprovodný taxon		Plocha porostu (m ²)	Parcelní číslo	Katastrální území
	Latinský název	Český název	Latinský název	Český název			
632	<i>Salix caprea</i>	vrba jíva			21	4095/1	Nový Malín
633	<i>Rosa canina</i>	růže šípková			20	4095/1	Nový Malín
634	<i>Juglans regia</i>	ořešák královský			5	2639	Nový Malín
635	<i>Rubus sp.</i>	ostružiník			39	4095/1	Nový Malín
636	<i>Salix caprea</i>	vrba jíva			15	4095/1	Nový Malín
637	<i>Rosa canina</i>	růže šípková			39	4095/1	Nový Malín
638	<i>Rosa canina</i>	růže šípková			21	1881/20	Vikýřovice
639	<i>Rosa canina</i>	růže šípková			7	1901	Vikýřovice
640	<i>Rosa canina</i>	růže šípková			39	1901	Vikýřovice
641	<i>Rosa canina</i>	růže šípková			6	1901	Vikýřovice
642	<i>Rosa canina</i>	růže šípková			4	1901	Vikýřovice
643	<i>Sambucus nigra</i>	bez černý			2	1901	Vikýřovice
644	<i>Sambucus nigra</i>	bez černý			4	1901	Vikýřovice
645	<i>Rosa canina</i>	růže šípková	<i>Salix caprea</i>	vrba jíva	12	1901	Vikýřovice
646	<i>Rosa canina</i>	růže šípková			3	1901	Vikýřovice
647	<i>Rosa canina</i>	růže šípková			2	1901	Vikýřovice
648	<i>Sambucus nigra</i>	bez černý			8	1901	Vikýřovice
649	<i>Rosa canina</i>	růže šípková			7	1901	Vikýřovice
650	<i>Rosa canina</i>	růže šípková			6	1901	Vikýřovice
651	<i>Rosa canina</i>	růže šípková			5	1901	Vikýřovice
652	<i>Cornus sp.</i>	svída			23	1901	Vikýřovice
653	<i>Cornus sp.</i>	svída			16	1901	Vikýřovice
654	<i>Sambucus nigra</i>	bez černý			4	1901	Vikýřovice
655	<i>Sambucus nigra</i>	bez černý			6	1901	Vikýřovice
656	<i>Sambucus nigra</i>	bez černý			3	1901	Vikýřovice
657	<i>Cornus sp.</i>	svída			8	1901	Vikýřovice

Číslo na mapě	Taxon		Doprovodný taxon		Plocha porostu (m ²)	Parcelní číslo	Katastrální území
	Latinský název	Český název	Latinský název	Český název			
658	<i>Sambucus nigra</i>	bez černý			3	1901	Vikýřovice
659	<i>Cornus sp.</i>	svída			9	1901	Vikýřovice
660	<i>Acer platanoides</i>	javor mléč			6	1901	Vikýřovice
661	<i>Cornus sp.</i>	svída			24	1901	Vikýřovice
662	<i>Cornus sp.</i>	svída			13	1901	Vikýřovice
663	<i>Cornus sp.</i>	svída			6	1901	Vikýřovice
664	<i>Acer pseudoplatanus</i>	javor klen			25	1901	Vikýřovice
665	<i>Sambucus nigra</i>	bez černý			8	1901	Vikýřovice
666	<i>Acer pseudoplatanus</i>	javor klen			10	1901	Vikýřovice
667	<i>Corylus avellana</i>	líška obecná			12	1901	Vikýřovice
668	<i>Acer pseudoplatanus</i>	javor klen			3	1799/11	Šumperk
669	<i>Salix caprea</i>	vrba jíva			12	1799/11	Šumperk
670	<i>Sambucus nigra</i>	bez černý			6	1799/11	Šumperk
671	<i>Acer pseudoplatanus</i>	javor klen			7	1799/11	Šumperk
672	<i>Rosa canina</i>	růže šípková			36	4095/1	Nový Malín
673	<i>Thuja sp.</i>	zerav			10	1960/3	Nový Malín
674	<i>Reynoutria japonica</i>	křídlatka japonská			20	2110	Nový Malín
675	<i>Sambucus nigra</i>	bez černý			14	4095/1	Nový Malín
676	<i>Prunus sp.</i>	slivoň			8	716/1	Hrabišín
677	<i>Corylus avellana</i>	líška obecná			23	716/1	Hrabišín
678	<i>Prunus sp.</i>	slivoň	<i>Rosa canina</i>	růže šípková	26	716/1	Hrabišín
679	<i>Salix caprea</i>	vrba jíva			7	716/1	Hrabišín
680	<i>Prunus avium</i>	třešeň obecná			8	716/1	Hrabišín
681	<i>Sambucus nigra</i>	bez černý			27	716/1	Hrabišín
682	<i>Carpinus betulus</i>	habr obecný	<i>Sambucus nigra</i>	bez černý	17	716/1	Hrabišín
683	<i>Rosa canina</i>	růže šípková			7	716/1	Hrabišín

Číslo na mapě	Taxon		Doprovodný taxon		Plocha porostu (m ²)	Parcelní číslo	Katastrální území
	Latinský název	Český název	Latinský název	Český název			
684	<i>Sambucus nigra</i>	bez černý			9	716/1	Hrabišín
685	<i>Prunus sp.</i>	slivoň			12	1229	Hrabišín
686	<i>Prunus sp.</i>	slivoň	<i>Sambucus nigra</i>	bez černý	11	1229	Hrabišín
687	<i>Salix sp.</i>	vrba			27	1229	Hrabišín
688	<i>Betula pendula</i>	bříza bělokorá			4	1229	Hrabišín
689	<i>Salix caprea</i>	vrba jíva			4	1229	Hrabišín
690	<i>Rosa canina</i>	růže šípková	<i>Sambucus nigra</i>	bez černý	26	1229	Hrabišín
691	<i>Robinia pseudoacacia</i>	trnovník akát			37	1229	Hrabišín
692	<i>Rosa canina</i>	růže šípková			26	4095/1	Nový Malín
693	<i>Salix caprea</i>	vrba jíva			4	4095/1	Nový Malín
694	<i>Salix caprea</i>	vrba jíva			12	4095/1	Nový Malín
695	<i>Rosa canina</i>	růže šípková			36	4095/1	Nový Malín
696	<i>Prunus sp.</i>	slivoň	<i>Sambucus nigra</i>	bez černý	22	4095/1	Nový Malín
697	<i>Prunus sp.</i>	slivoň			8	4095/1	Nový Malín
698	<i>Rosa canina</i>	růže šípková			14	4095/1	Nový Malín
699	<i>Quercus sp.</i>	dub	<i>Salix caprea</i>	vrba jíva	19	4095/1	Nový Malín
700	<i>Rosa canina</i>	růže šípková			23	4095/1	Nový Malín
701	<i>Prunus avium</i>	třešeň obecná			5	4095/1	Nový Malín
702	<i>Juglans regia</i>	ořešák královský	<i>Fraxinus excelsior</i>	jasan ztepilý	14	4095/1	Nový Malín
703	<i>Prunus avium</i>	třešeň obecná			8	4095/1	Nový Malín
704	<i>Rosa canina</i>	růže šípková			1	4095/1	Nový Malín
705	<i>Rosa canina</i>	růže šípková			6	4095/1	Nový Malín
706	<i>Corylus avellana</i>	líška obecná			6	4095/1	Nový Malín
707	<i>Salix sp.</i>	vrba			8	4095/1	Nový Malín
708	<i>Rosa canina</i>	růže šípková			2	4095/1	Nový Malín
709	<i>Corylus avellana</i>	líška obecná			38	4095/1	Nový Malín

Číslo na mapě	Taxon		Doprovodný taxon		Plocha porostu (m ²)	Parcelní číslo	Katastrální území
	Latinský název	Český název	Latinský název	Český název			
710	<i>Salix caprea</i>	vrba jíva			1	4095/1	Nový Malín
711	<i>Rosa canina</i>	růže šípková			23	4095/1	Nový Malín
712	<i>Prunus sp.</i>	slivoň	<i>Rosa canina</i>	růže šípková	34	1854	Hrabišín
713	<i>Acer pseudoplatanus</i>	javor klen			7	st. 1154	Horní Libina
714	<i>Populus tremula</i>	topol osika			8	st. 1154	Horní Libina
715	<i>Populus tremula</i>	topol osika			39	st. 1154	Horní Libina
716	<i>Corylus avellana</i>	líška obecná			12	st. 1154	Horní Libina
717	<i>Corylus avellana</i>	líška obecná			7	st. 1154	Horní Libina
718	<i>Rosa canina</i>	růže šípková			7	st. 1154	Horní Libina
719	<i>Prunus sp.</i>	slivoň	<i>Salix caprea, Rosa canina</i>	vrba jíva, růže šípková	36	st. 1154	Horní Libina
720	<i>Sambucus nigra</i>	bez černý	<i>Rosa canina</i>	růže šípková	39	st. 1154	Horní Libina
721	<i>Sambucus nigra</i>	bez černý			13	757/1	Obědné
722	<i>Fraxinus excelsior</i>	jasan ztepilý	<i>Rosa canina</i>	růže šípková	12	757/1	Obědné
723	<i>Rosa canina</i>	růže šípková			13	4095/1	Nový Malín
724	<i>Juglans regia</i>	ořešák královský			3	4095/1	Nový Malín
725	<i>Rosa canina</i>	růže šípková	<i>Alnus glutinosa</i>	olše lepkavá	37	4095/1	Nový Malín
726	<i>Salix caprea</i>	vrba jíva			2	4095/1	Nový Malín
727	<i>Salix caprea</i>	vrba jíva			14	4095/1	Nový Malín
728	<i>Salix caprea</i>	vrba jíva			5	4095/1	Nový Malín
729	<i>Alnus glutinosa</i>	olše lepkavá	<i>Viburnum sp.</i>	kalina	23	4095/1	Nový Malín
730	<i>Rosa canina</i>	růže šípková	<i>Sambucus nigra</i>	bez černý	16	4095/1	Nový Malín
731	<i>Alnus glutinosa</i>	olše lepkavá			8	4095/1	Nový Malín
732	<i>Rosa canina</i>	růže šípková			9	4095/1	Nový Malín
733	<i>Cornus sp.</i>	svída			28	2449	Nový Malín
734	<i>Rosa canina</i>	růže šípková			3	1901	Vikýřovice

Číslo na mapě	Taxon		Doprovodný taxon		Plocha porostu (m ²)	Parcelní číslo	Katastrální území
	Latinský název	Český název	Latinský název	Český název			
735	<i>Acer pseudoplatanus</i>	javor klen			28	1901	Vikýřovice
736	<i>Thuja sp.*</i>	zerav	<i>Picea pungens</i>	smrk pichlavý	18		
					14	1677/1	Šumperk
					4	1799/11	Šumperk
737	<i>Corylus avellana</i>	líška obecná			4	1799/11	Šumperk

Vysvětlivky:

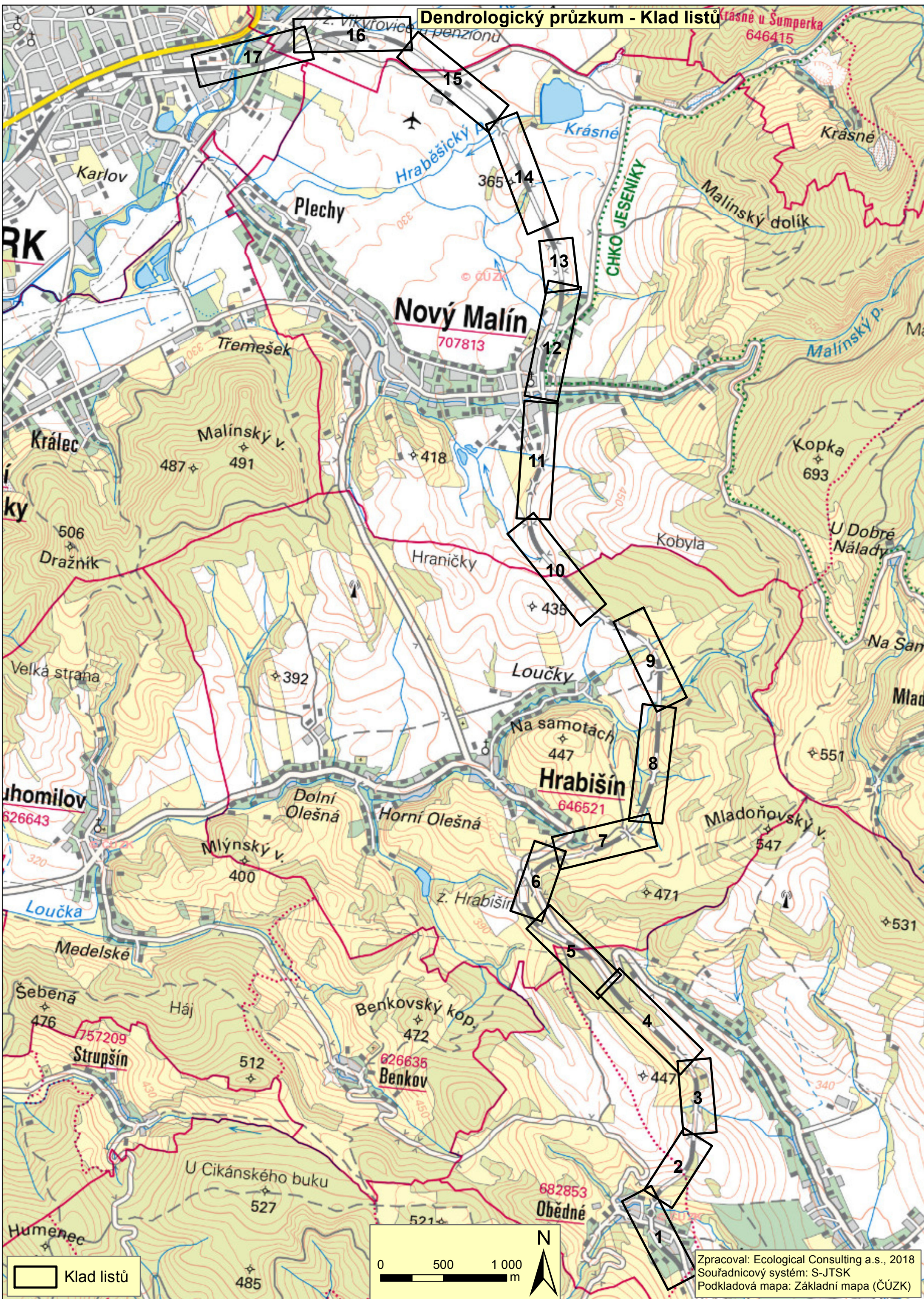
Zapojené porosty dřevin podbarvené šedou barvou vyžadují, v případě požadavku na kácení, povolení ke kácení.

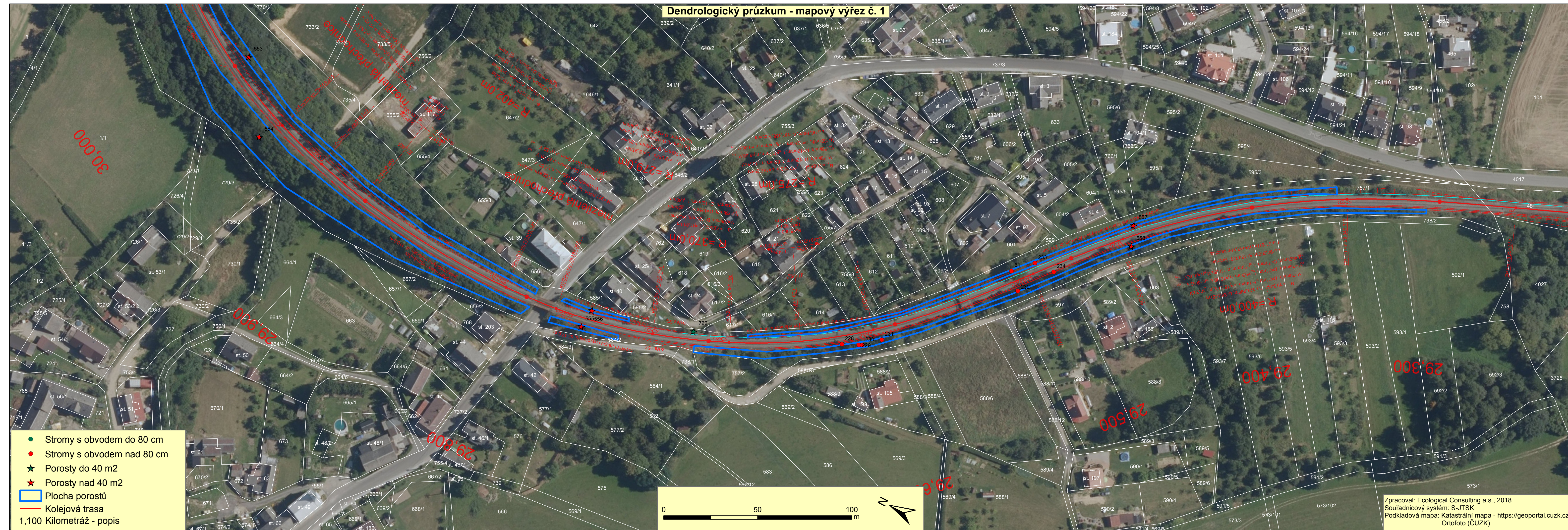
* Zapojené porosty označené černou hvězdičkou - jsou porosty, které se nachází na více parcelách. Pro tyto porosty platí: Ve sloupci plocha, je na prvním řádku celková plocha porostu a následující řádky obsahují plochu porostu, která patří k přiřazené parcele.

PŘÍLOHA B

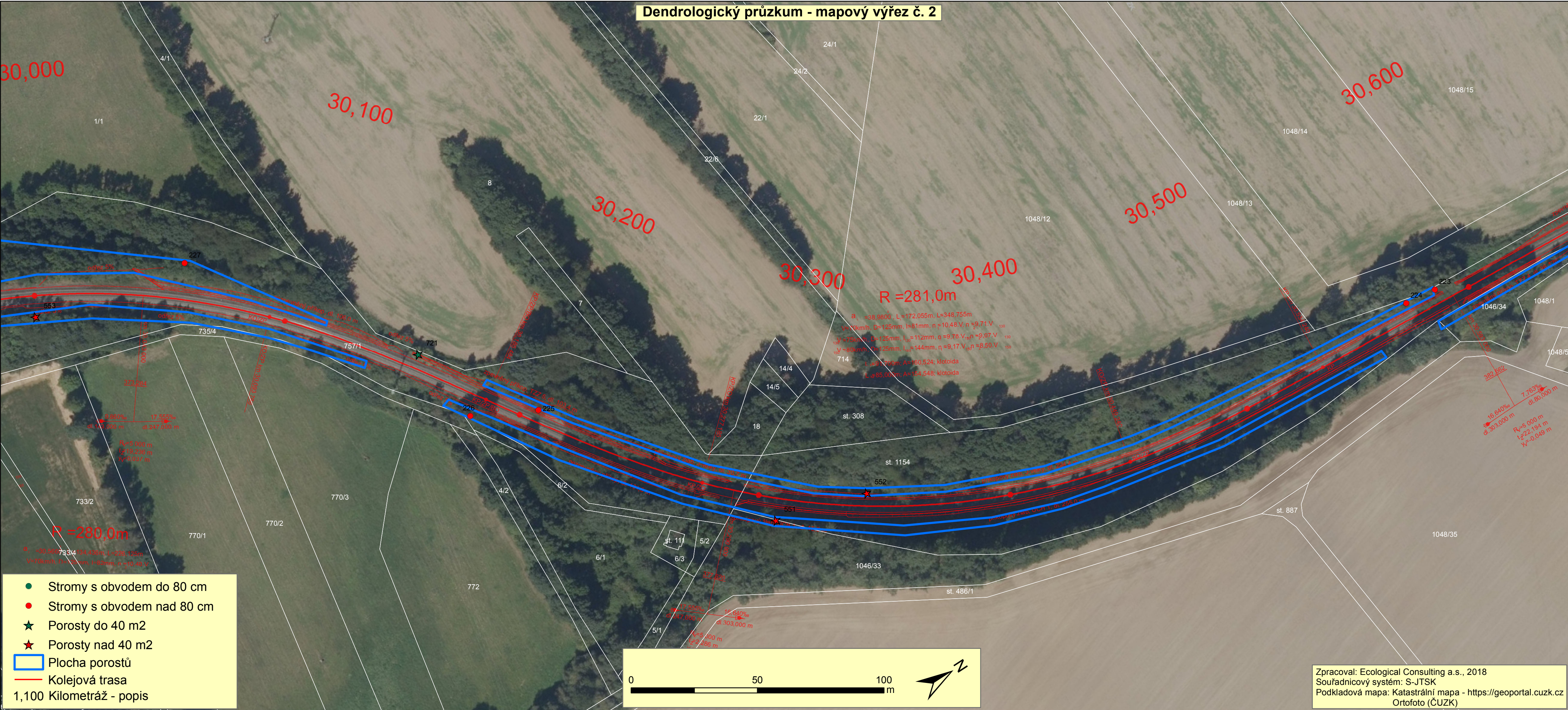
Situace dendrologického průzkumu

Dendrologický průzkum - Klad listů





Dendrologický průzkum - mapový výřez č. 2



Dendrologický průzkum - mapový výřez č. 3

- Stromy s obvodem do 80 cm
- Stromy s obvodem nad 80 cm
- ★ Porosty do 40 m²
- ★ Porosty nad 40 m²
- Plocha porostů
- Kolejová trasa

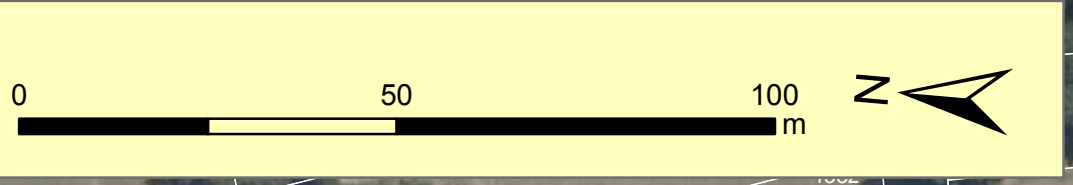
1,100 Kilometráž - popis

0 50 100 m

Z

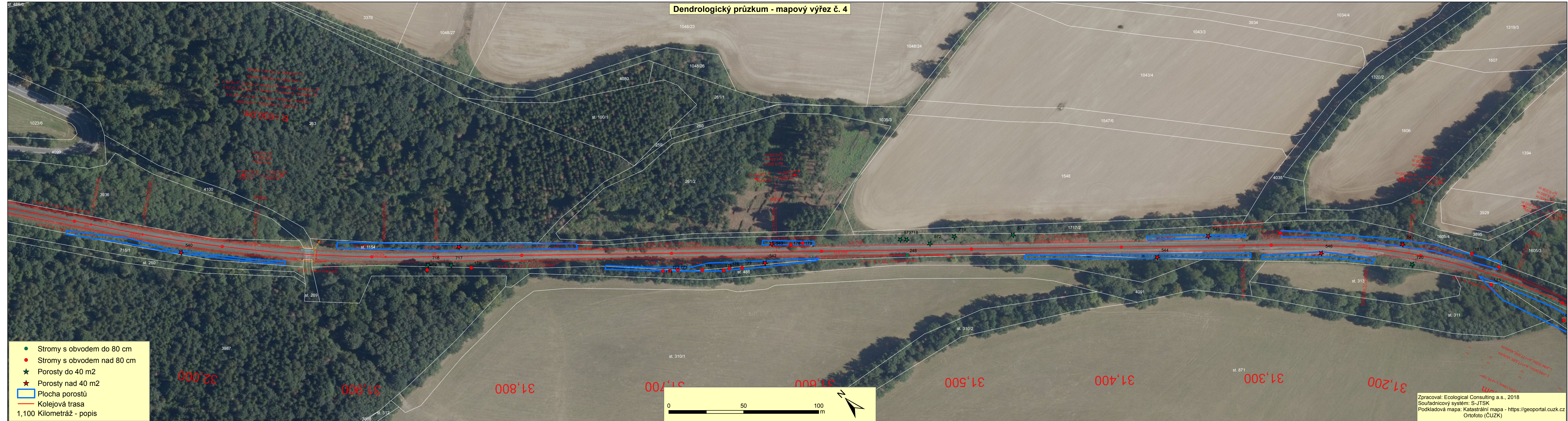
Zpracoval: Ecological Consulting a.s., 2018
 Souřadnicový systém: S-JTSK
 Podkladová mapa: Katastrální mapa - <https://geoportal.cuzk.cz>
 Ortofoto (ČÚZK)

- Stromy s obvodom do 80 cm
 - Stromy s obvodom nad 80 cm
 - ★ Porosty do 40 m²
 - ★ Porosty nad 40 m²
 - Plocha porostů
 - Kolejová trasa
- 1,100 Kilometrů - popis



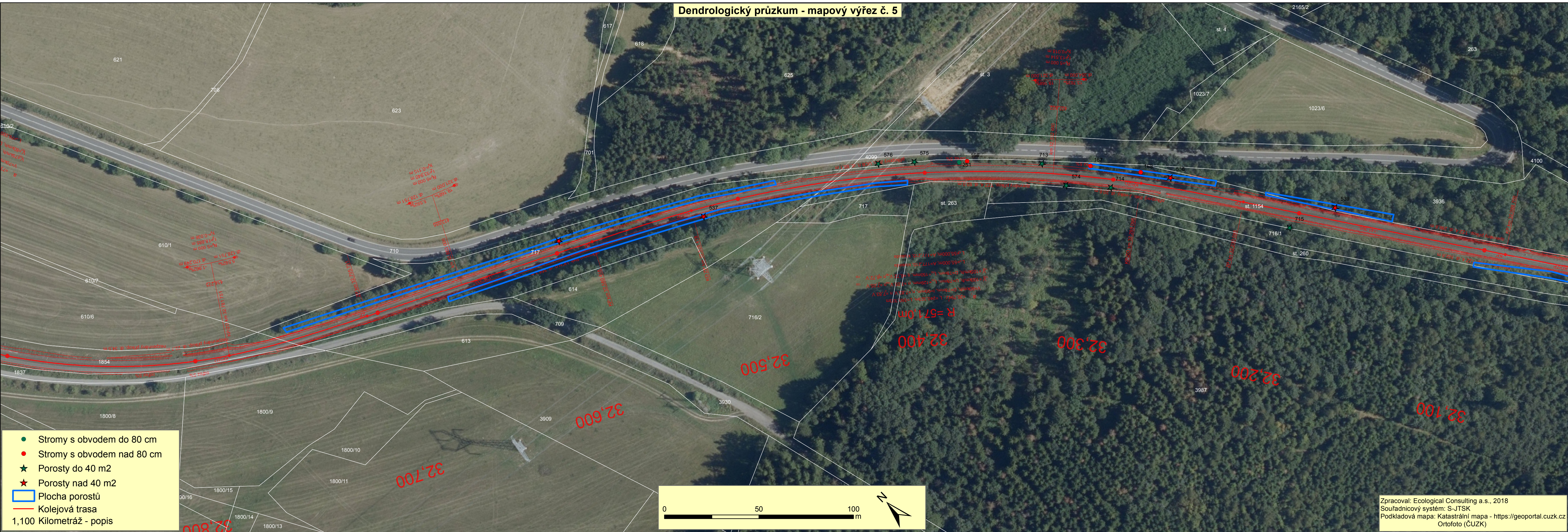
Zpracoval: Ecological Consulting a.s., 2018
Souřadnicový systém: S-JTSK
Podkladová mapa: Katastrální mapa - <https://geoportal.cuzk.cz>
Ortofoto (ČUZK)

Dendrologický průzkum - mapový výřez č. 4



Zpracoval: Ecological Consulting a.s., 2018
Souřadnicový systém: S-JTSK
Podkladová mapa: Katastrální mapa - <https://geoportal.cuzk.cz>
Ortofoto (ČUZK)

Dendrologický průzkum - mapový výřez č. 5



Zpracoval: Ecological Consulting a.s., 2018
Souřadnicový systém: S-JTSK
Podkladová mapa: Katastrální mapa - <https://geoportal.cuzk.cz>
Ortofoto (ČUZK)

Dendrologický průzkum - mapový výřez č. 6

33,300

33,400

33,500

R = 326,0m

R = 304,0m

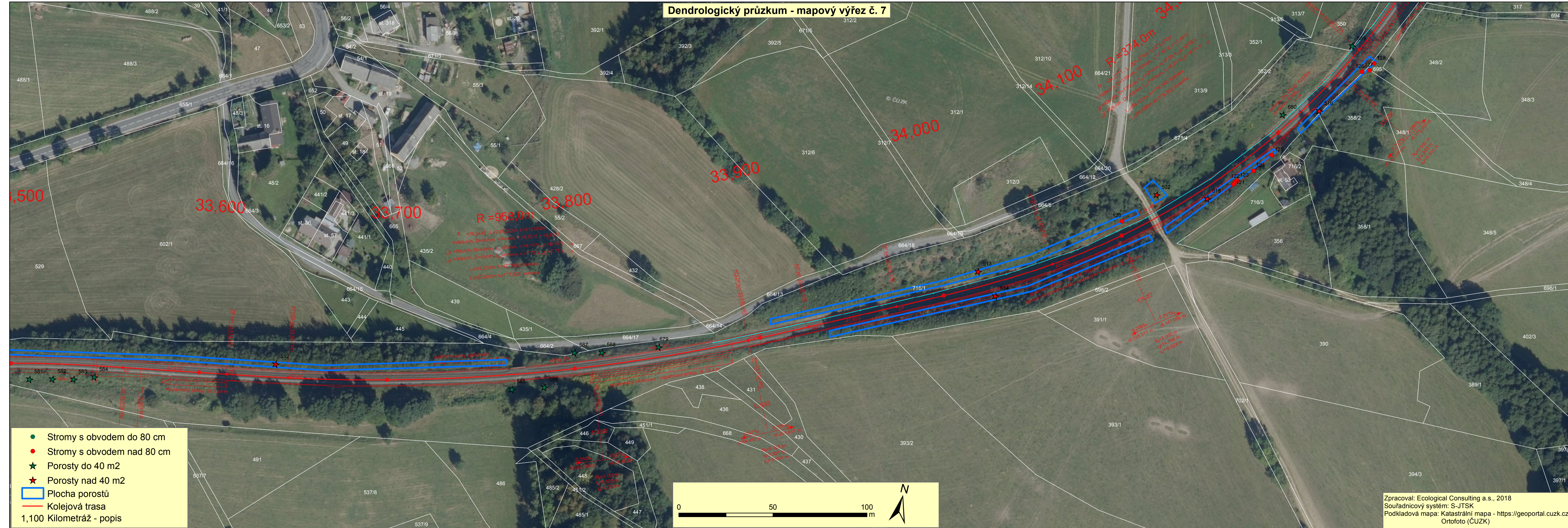
R = 306,0m

- Stromy s obvodem do 80 cm
- Stromy s obvodem nad 80 cm
- ★ Porosty do 40 m²
- ★ Porosty nad 40 m²
- Plocha porostů
- Kolejová trasa
- 1,100 Kilometrů - popis

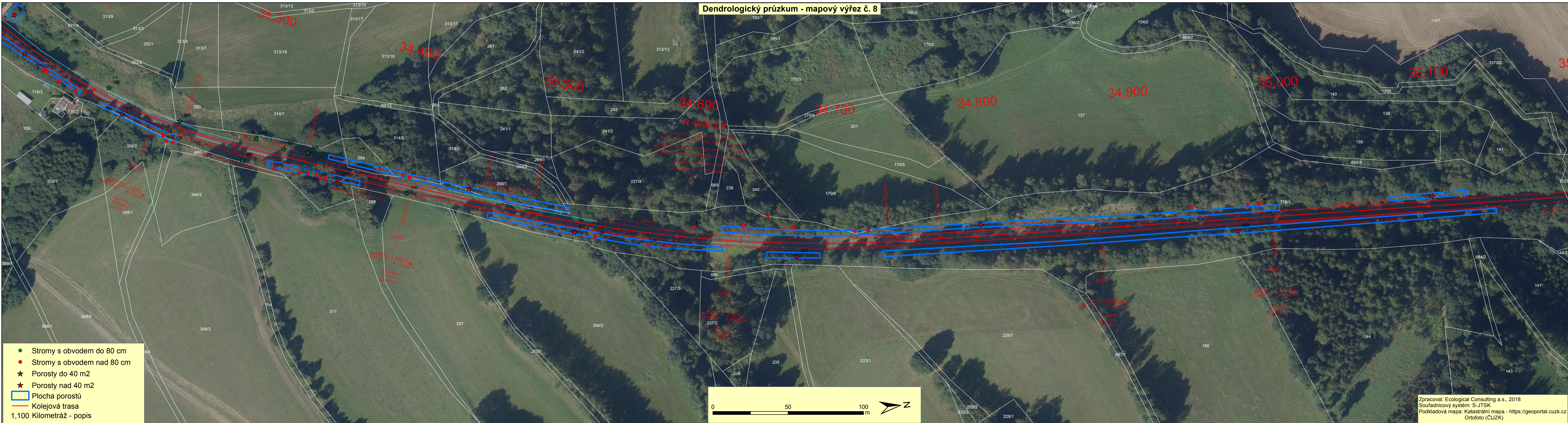


Zpracoval: Ecological Consulting a.s., 2018
Souřadnicový systém: S-JTSK
Podkladová mapa: Katastrální mapa - <https://geoportal.cuzk.cz>
Ortofoto (ČUZK)

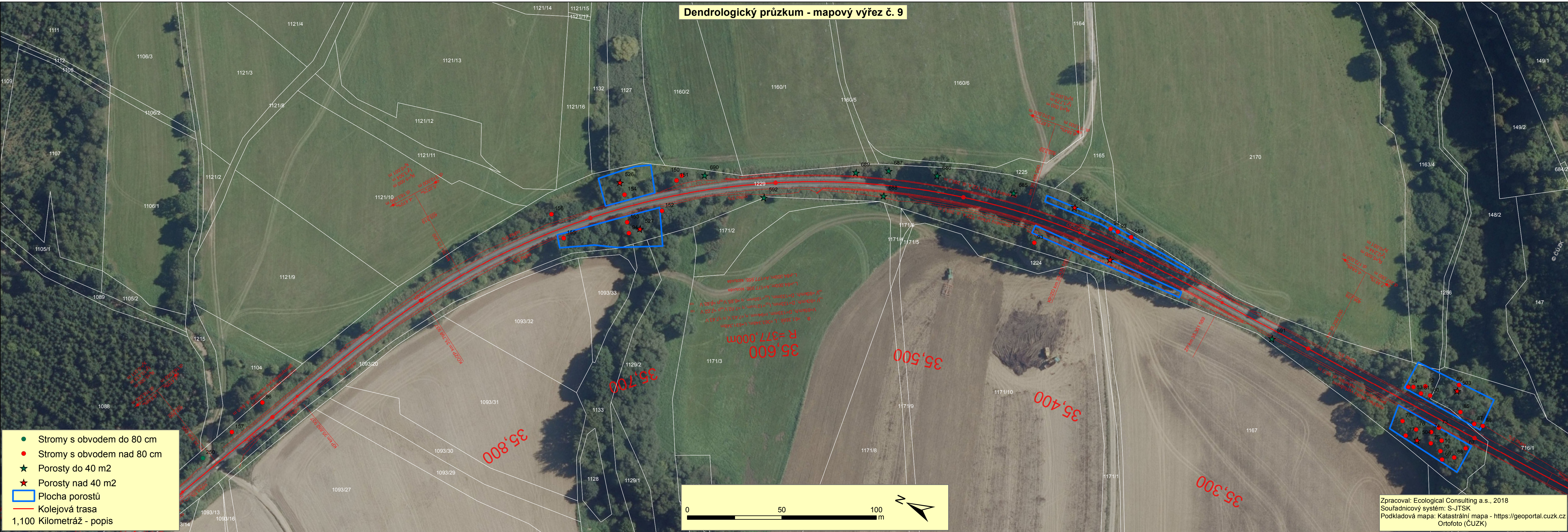
Dendrologický průzkum - mapový výřez č. 7



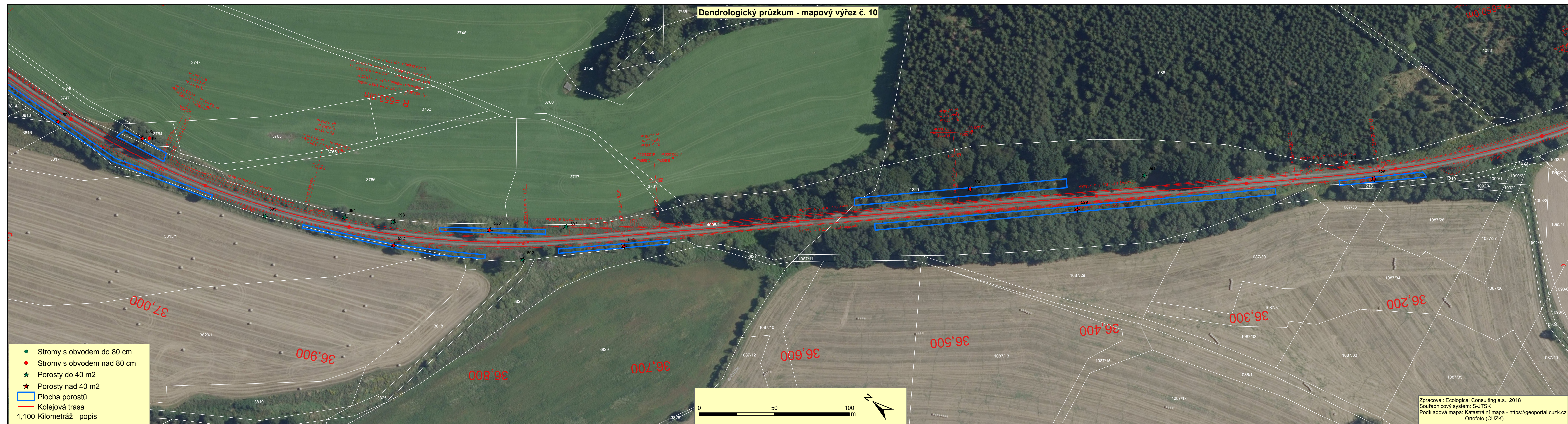
Dendrologický průzkum - mapový výřez č. 8



Dendrologický průzkum - mapový výřez č. 9

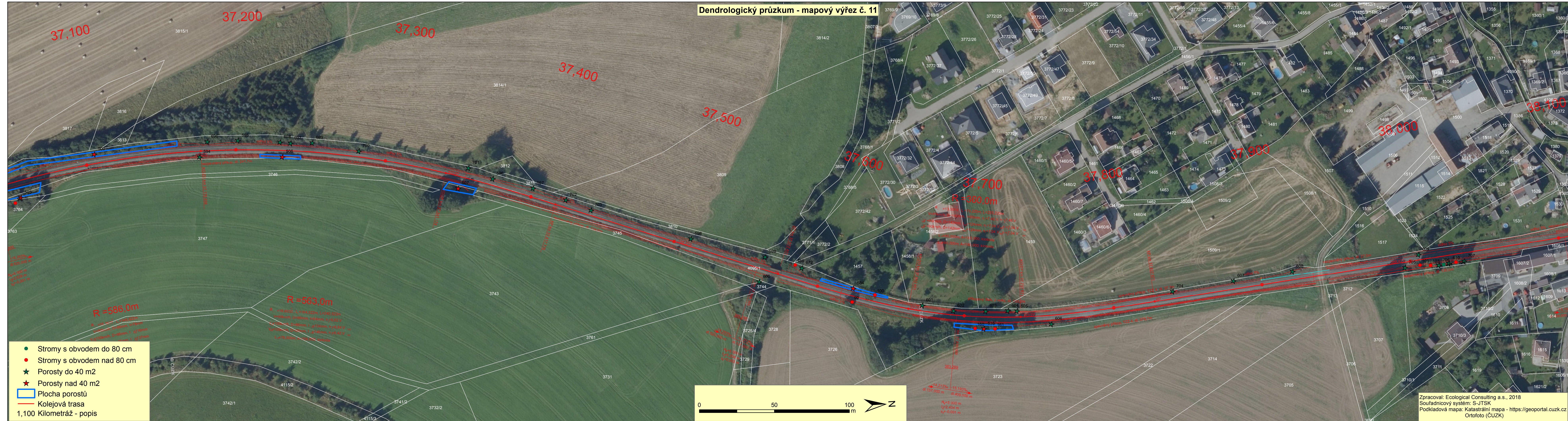


Dendrologický průzkum - mapový výřez č. 10



Zpracoval: Ecological Consulting a.s., 2018
Souřadnicový systém: S-JTSK
Podkladová mapa: Katastrální mapa - <https://geoportal.cuzk.cz>
Ortofoto (ČUZK)

Dendrologický průzkum - mapový výřez č. 11



- Stromy s obvodem do 80 cm
 - Stromy s obvodem nad 80 cm
 - ★ Porosty do 40 m²
 - ★ Porosty nad 40 m²
 - Plocha porostů
 - Kolejová trasa
- 1,100 Kilometrůž - popis



Zpracoval: Ecological Consulting a.s., 2018
Souřadnicový systém: S-JTSK
Podkladová mapa: Katastrální mapa - <https://geoportal.cuzk.cz>
Ortofoto (ČUZK)

Dendrologický průzkum - mapový výřez č. 12

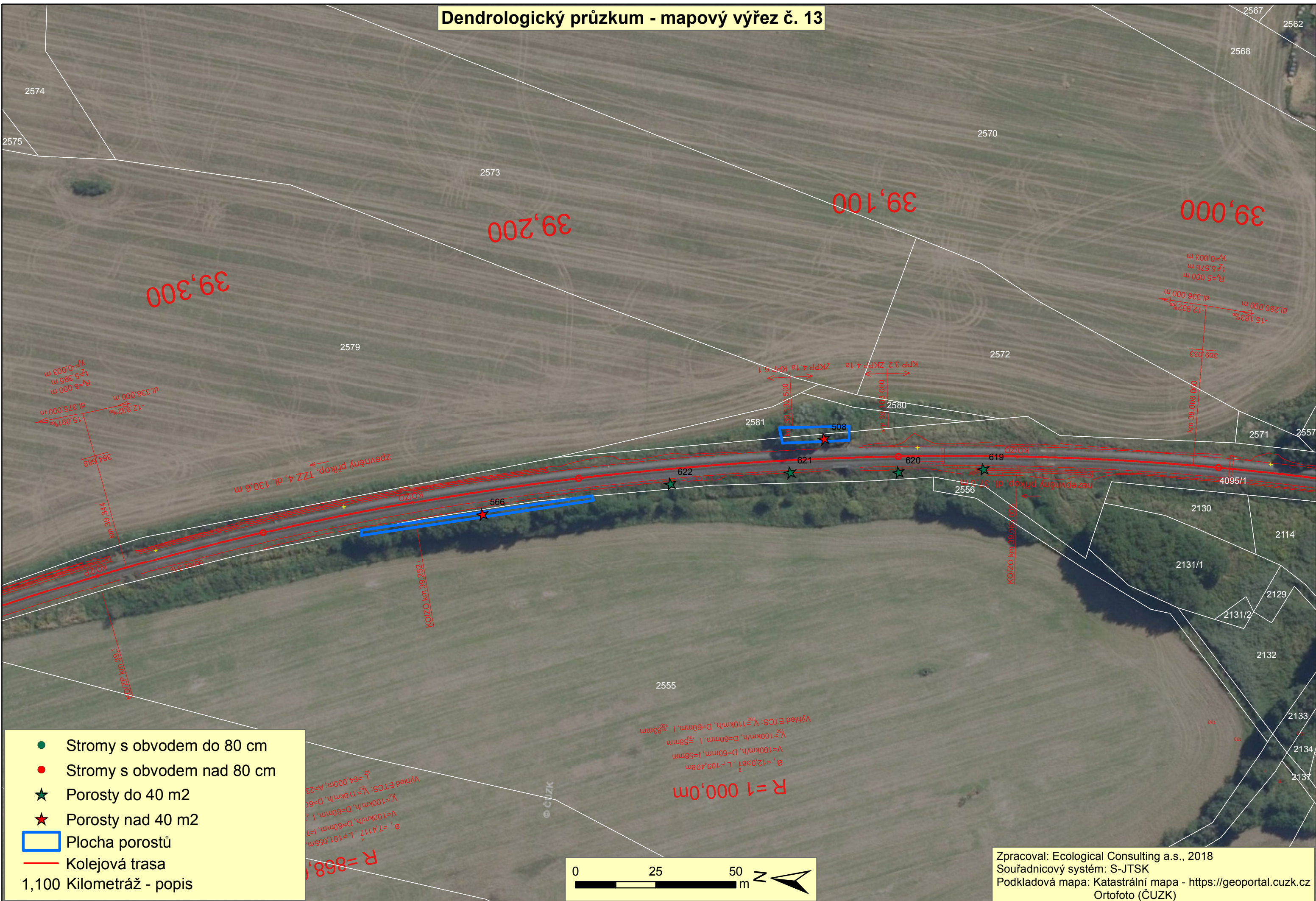
[illegible]

- Stromy s obvodem do 80 cm
 - Stromy s obvodem nad 80 cm
 - ★ Porosty do 40 m²
 - ★ Porosty nad 40 m²
 - Plocha porostů
 - Kolejová trasa
- 1,100 Kilometrů - popis



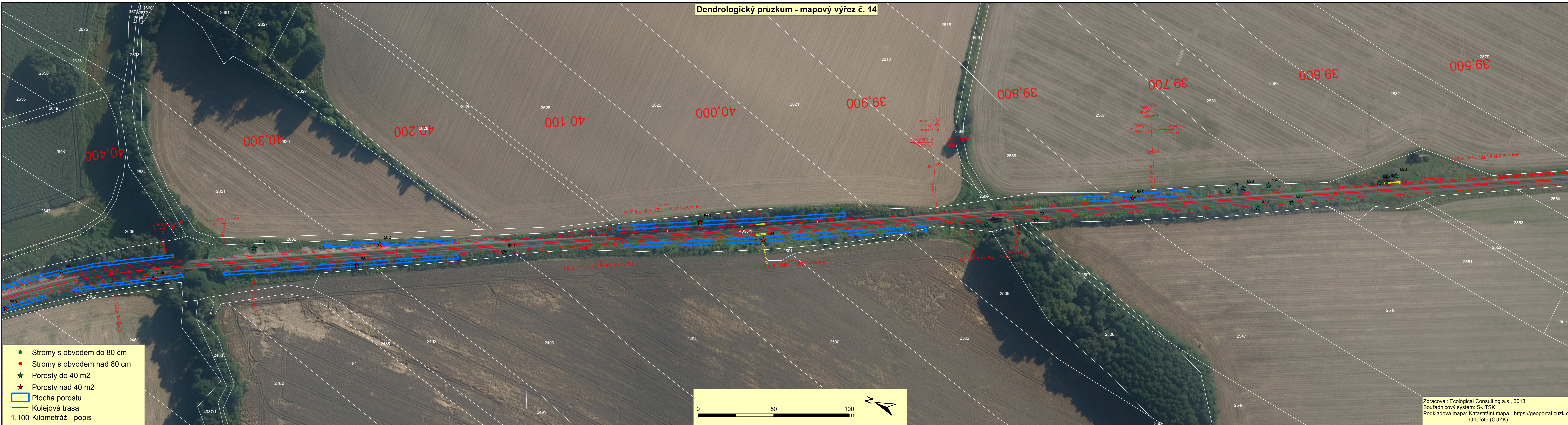
Zpracoval: Ecological Consulting a.s., 2018
Souřadnicový systém: S-JTSK
Podkladová mapa: Katastrální mapa - <https://geoportal.cuzk.cz>
Ortofoto (ČUZK)

Dendrologický průzkum - mapový výřez č. 13

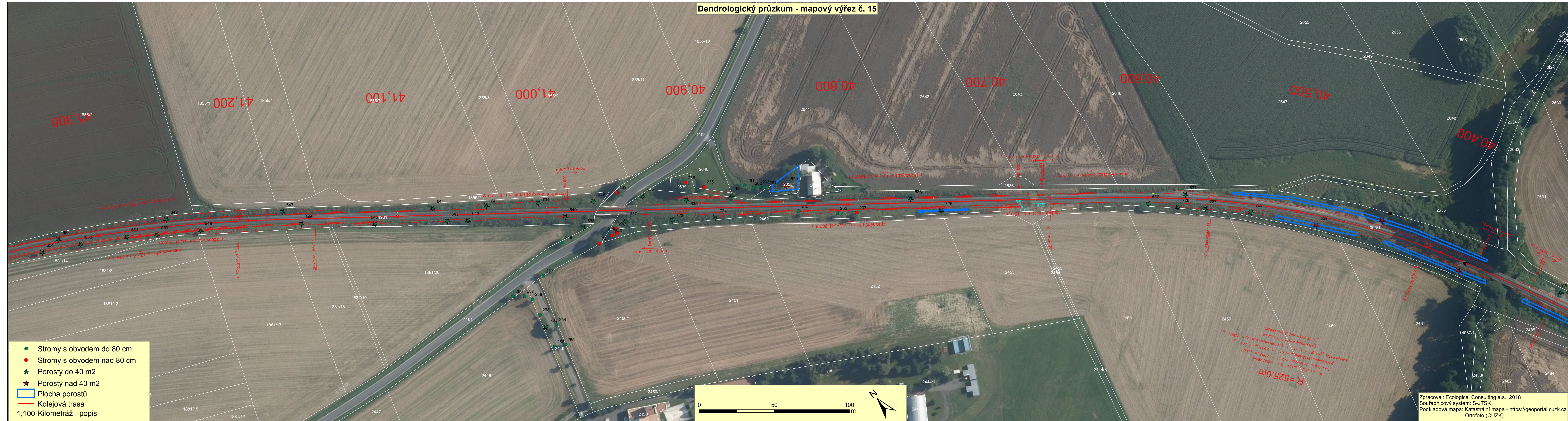


Zpracoval: Ecological Consulting a.s., 2018
Souřadnicový systém: S-JTSK
Podkladová mapa: Katastrální mapa - <https://geoportal.cuzk.cz>
Ortofoto (ČUZK)

Dendrologický průzkum - mapový výřez č. 14



Dendrologický průzkum - mapový výřez č. 15



- Stromy s obvodem do 80 cm
- Stromy s obvodem nad 80 cm
- ★ Porosty do 40 m²
- ★ Porosty nad 40 m²
- Plocha porostů
- Kolejová trasa
- 1,100 Kilometrů - popis



Zpracoval: Ecological Consulting a.s., 2018
Souřadnicový systém: S-JTSK
Podkladová mapa: Katastrální mapa - <https://geoportal.cuzk.cz>
Ortofoto (ČUZK)

Dendrologický průzkum - mapový výřez č. 16



Dendrologický průzkum - mapový výřez č. 17

